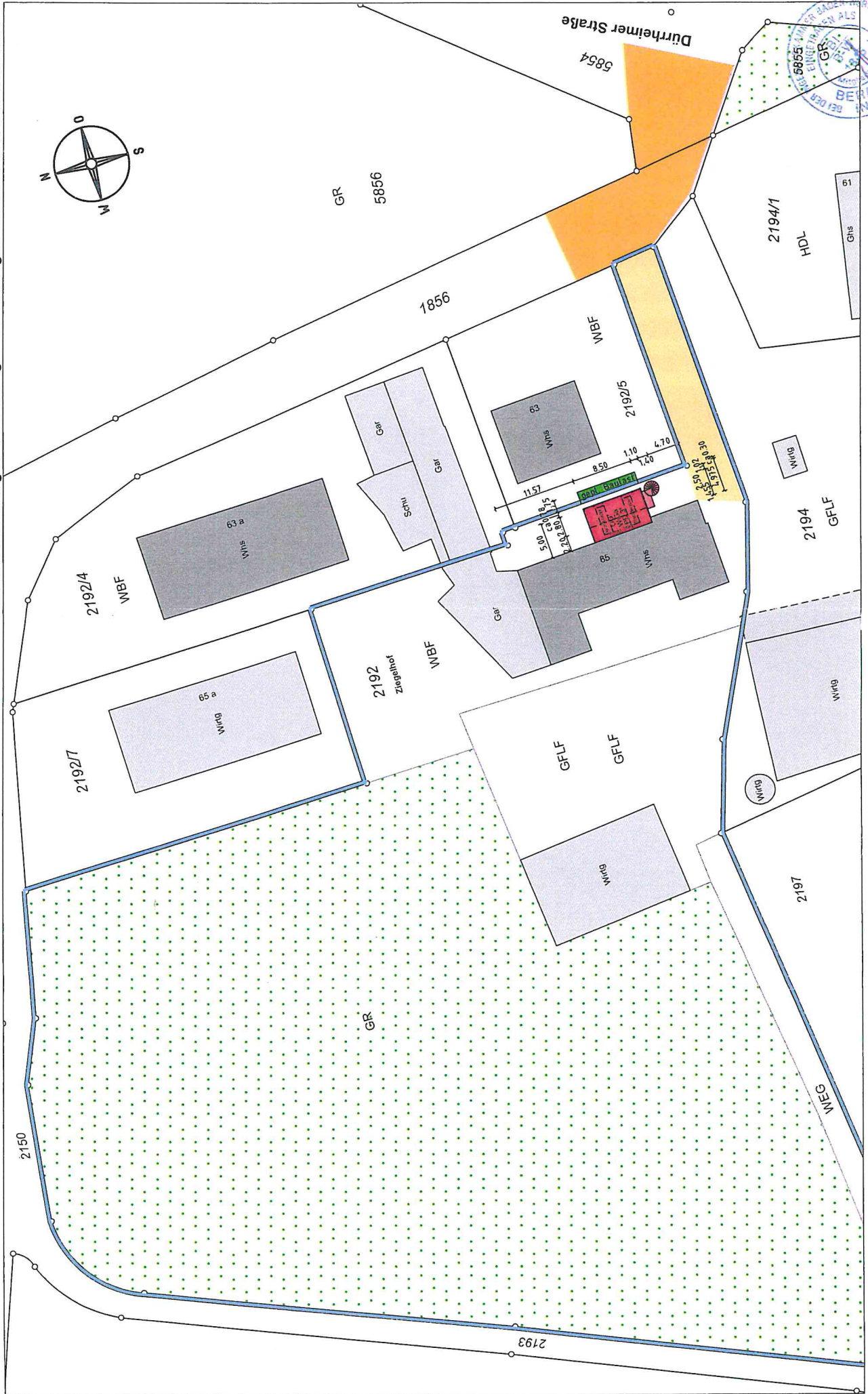


LAGEPLAN

Zeichnerischer Teil zum Bauantrag
gem. § 4 LBOVVO Maßstab 1:500

Stadt: Donaueschingen Gemarkung: Donaueschingen Landkreis: Schwarzwald-Baar



Darstellung entspricht dem Liegenschafts-
mitteln! kataster Abweichungen gegenüber dem
Grundbuch möglich.

Maßänderungen bitte dem Planfertiger
Keine Gewähr für unterirdische Leitungen

Lageplan zeichnerischer Teil gefertigt
Der Sachverständige (§ 5 LBOVVO)
VS-Villingen, den 16.07.2020