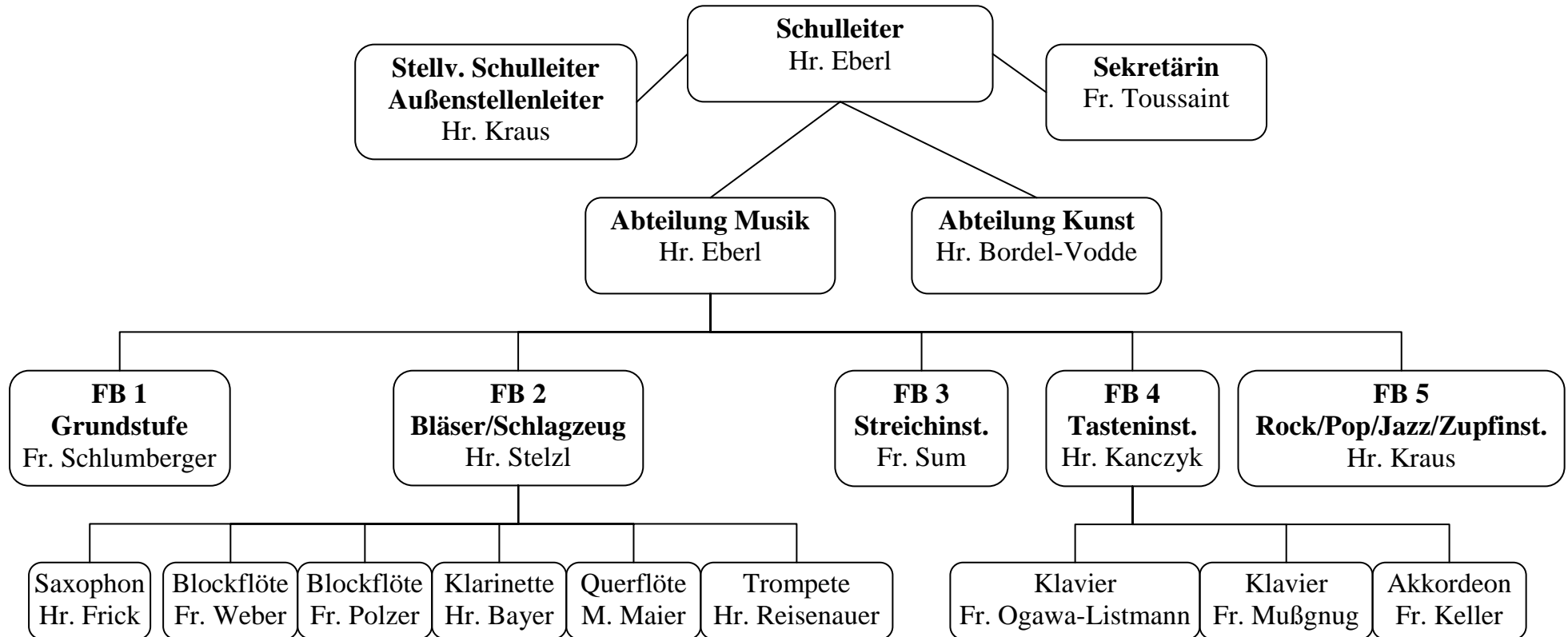


Organigramm (Entwurf)

Kunst – und Musikschule der Stadt Donaueschingen



Fachbereichsleiter bis zu 300 Schülern bekommen 1 Wstd. Deputatsreduzierung, ab 301 Schüler werden 2 Wstd. zur Verfügung gestellt. Der stellvertretende Schulleiter und der Abteilungsleiter Kunst bekommen eine Deputatsreduzierung von 5 Wstd.

Freie Mitarbeiter

