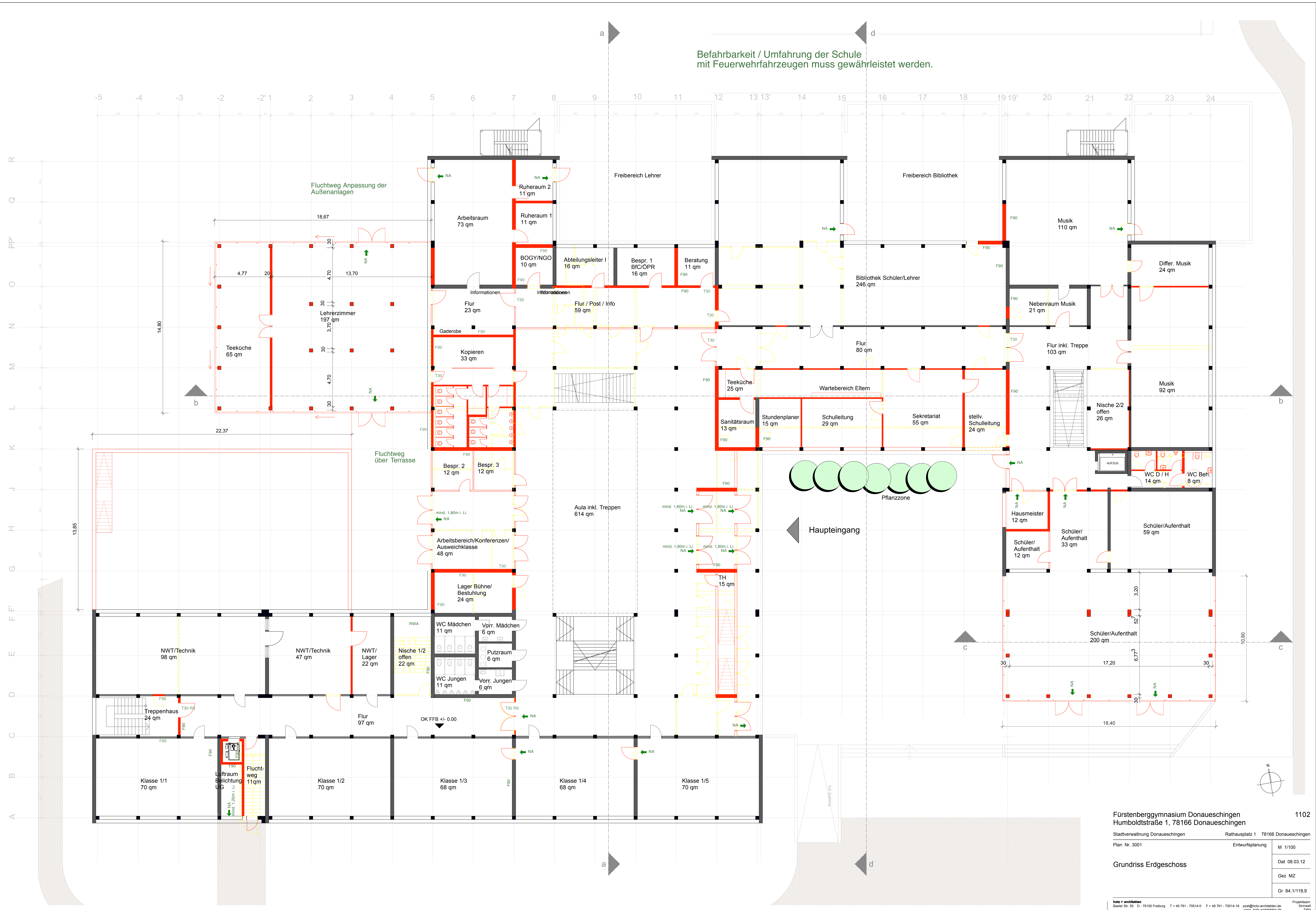


Befahrbarkeit / Umfahrung der Schule mit Feuerwehrfahrzeugen muss gewährleistet werden.



Fürstenberggymnasium Donauessingen
 Humboldtstraße 1, 78166 Donauessingen
 Stadtverwaltung Donauessingen Rathausplatz 1 78166 Donauessingen
 Plan Nr. 3001 Entwurfsplanung M 1/100
 Grundriss Erdgeschoss
 Dat 08.03.12
 Gez MZ
 Gr 84.1/118.9
 Projektant: hotz + architekten
 Baustell Nr. 55 D - 79100 Freiburg T + 49 761 - 70514-0 F + 49 761 - 70514-18 post@hotz-architekten.de www.holz-architekten.de
 Projektant: hotz + architekten
 Baustell Nr. 55 D - 79100 Freiburg T + 49 761 - 70514-0 F + 49 761 - 70514-18 post@hotz-architekten.de www.holz-architekten.de