

1	Turnhalle	422,8 m ²
2	Geräteraum	28,7 m ²
3	Geräteraum	43,0 m ²
4	Aussengeräteraum	17,5 m ²
5	Umkleidekabine	27,0m ²
6	Umkleidekabine	27,0 m ²
7	Dusche	17,5 m ²
8	Dusche	17,5 m ²
9	WC	4,2 m ²
10	WC	4,2 m ²
11	WC	2,3 m ²
12	WC	2,3 m ²
13	Lehrerraum	5,6 m ²
14	Waschschleuse	4,2 m ²
15	Wschschleuse	4,2 m ²
16	Putzmittelraum	2,3m ²
17	Heizungsraum	13,5 m ²
18	Windfang	9,4 m ²
19	Gang	23,4 m ²

Projekt: **Sporthalle Eichendorfschule**

Planbezeichnung:
Grundriss Sporthalle

Index:

Datum/Gez:

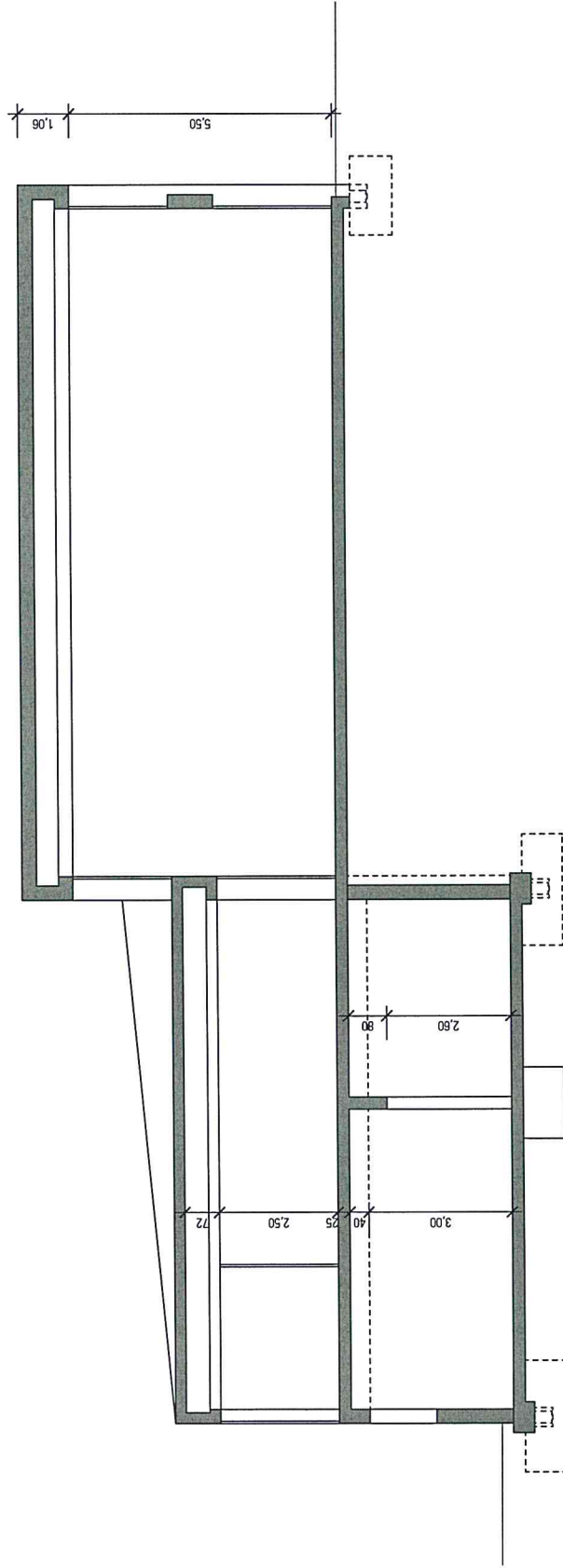
22.04.2015 MW

Maßstab:

M 1:200

Bauherr: **Eichendorfschule GWRS
Eichendorfsstraße 1
78166 Donaueschingen**

Architekten: **gäbele & raufner . architekten . BDA
partnerschaft
Josefsstraße 3
78166 Donaueschingen
+49 771 89 654 56**



Projekt: Sporthalle Eichendorfschule Planbezeichnung: Schnitt Sporthalle	Index: Datum/Gez.: 22.04.2015 MW	Bauherr: Eichendorfschule GWRS Eichendorfsstraße 1 78166 Donaueschingen	Architekten: gäbele & rauf. architekten .BDA partnerschaft Josefsstraße 3 78166 Donaueschingen +49 771 89 654 56
	Maßstab: M 1:100		

Vorhandene Flächen Eichendorfschule				
Hallengröße	m ²	422,8	m ²	
	gesamt m²	422,8	m²	
Zugangswege	Windfang m ²	9,4	m ²	
	Gang m ²	23,4	m ²	
	gesamt m²	32,8	m²	
Umkleideraum	Anzahl	2	St.	
	m ²	27	m ²	
	gesamt m²	54	m²	
Duschraum	Anzahl	2	St.	
	m ²	17,5	m ²	
	gesamt m²	35	m²	
Toiletten	Anzahl je Umkleideraum	1	St.	
	Anzahl gesamt	2	St.	
	m ²	4,2	m ²	
	Anzahl Eingangsraum D	1	St.	
	m ²	2,6	m ²	
	Anzahl Eingangsraum H	1	St.	
	m ²	2,6	m ²	
	Toiletten gesamt	4	St.	
	gesamt m²	13,6	m²	

Lehrerraum ohne Erste-Hilfe-Funktion	Anzahl	1	St.
	m ²	5,6	m ²
	gesamt m²	5,6	m²
Dreckschleuse	Anzahl	2	St.
	m ²	4,2	m ²
	gesamt m²	8,4	m²
Geräteraum	Geräteraum I m ²	28,7	m ²
	Geräteraum II m ²	43	m ²
	Aussengeräte m ²	17,5	m ²
	gesamt m²	89,2	m²
Reinigungs- geräteraum	Anzahl	1	St.
	m ²	2,3	m ²
	gesamt m²	2,3	m²
Heizungsraum	m ²	13,5	m ²
	gesamt m²	13,5	m²
Nutzflächen- summe		697,2	m²

Grobkostenschätzung über Nutzflächenberechnung					
Preis pro Einheit (m²)	2.950 €	X	697	m²	2.056.740 €
Kosten für Abbruch, Rückbau und Entsorgung					350.000 €
Zwischensumme					2.406.740 €
Bauherrenreserve			10 %		240.674 €
Zwischensumme					2.647.414 €
Nebenkosten, Gutachten Honorare			25 %		661.853,50 €
Grobkostenschätzung brutto, exklusive Aussenanlagen, Ausstattung					3.309.268 €