





LINIE 3 BUSBAHNHOF/BHF. - ÄUSSERE RÖTE

- 1 FAHRZEUG,
- LINIENLÄNGE: 3.320KM
- 1/2H-TAKT



LINIE 2 BUSBAHNHOF/BHF. - STEINWEG/KINDERGARTEN VIA KREISKLINIKUM

- 1 FAHRZEUG
- LINIENLÄNGE: 3.290KM
- 1/2H-TAKT




LINIE 1 BUSBAHNHOF/BHF. - STEINWEG/KINDERGARTEN VIA EICHENDORFFSCHULE

- 1 FAHRZEUG
- LINIENLÄNGE: 3.830KM
- 1/2H-TAKT

1 MORGENKURS:
ALTERNATIVE LINIENFÜHRUNG ZUR BEDienung
DER SCHULEN (REGELKURS EVTL. ERSATZ DURCH TAXI)

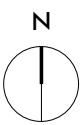
DONAUESCHINGEN Neukonzeption des Stadtbusverkehrs

Netzplan
Konzept, Linien 1, 2 und 3

- DÜRRHEIMER STR. Haltestelle bestehend
- BEETHOVENSTR. Haltestelle neu/neuer Standort
-  Einzugsbereich 300-Meter

Mst: 1 : 10'000
Datum: 01.10.2015

100 m 500 m



IBV HÜSLER AG
Ingenieurbüro für Verkehrsplanung
Olgastrasse 4, CH-8001 Zürich
Tel. +41 (0)44 252 13 23 Fax +41 (0)44 252 13 20
ibv@ibv-zuerich.ch www.ibv-zuerich.ch

