

Problemstellungen / Ziele Verkehrserschließung Konversion:

- Bedarf Parkplätze Realschule (LehrerInnen)
- Gefährdungen Zubringerverkehr Realschule in Friedhofstr.
- Platzbedarf Haltestellen Schulbusse
- Parkplatzbedarf Verdichtetes Wohnen entlang Friedhofstr. zwischen „Cinema“ und Kasernenzufahrt
- Ineffizienter Straßenzuschnitt und schwierige Topografie im Kreuzungsbereich
Friedhofstr. - Kaserne - Prinz-Karl-Egon-Str. - Alemannenstr.
- Ziel Geschwindigkeitsreduzierung Villinger Str zwischen Hindenburgring und Tafelkreuz

„Schlüsselstelle“ Kreuzung:

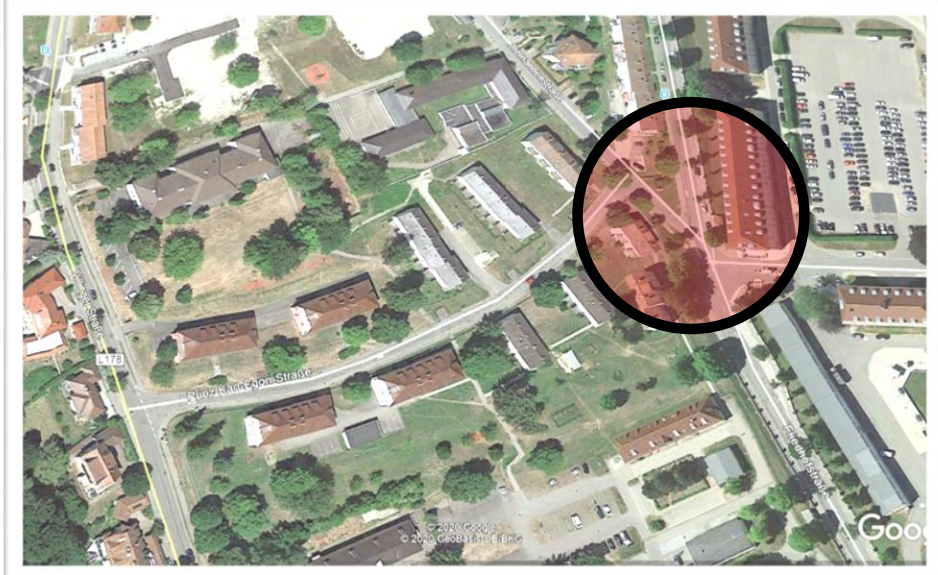
Friedhofstr. - Kaserne - Prinz-Karl-Egon-Str. - Alemannenstr.

Bestand:

- Ineffiziente Straßenführung
- Unübersichtliche Kreuzungssituation
- Schwierige Topografie



[Quelle: Rahmenplan Büro Baldauf]



[Quelle: Google Maps]

Konzept / Antrag:

1. Einbahnstraße für Friedhofstraße Vom Hindenburgring Richtung Kaserne

Vorteile:

1. Schul-Zubringerverkehr übersichtlicher – mehr Platz, wenig Abbiegeverkehr
2. Zusätzliche Fahrstreifenbreite schafft Platz für Radwege, Busspuren, Grüninseln
3. Platz für öffentliche Parkplätze für Friedhof, Lehrer, Verdichtetes Bauen (nördlicher Abs.)

2. Alemannenstr. wird ab Franz. Kita nach Süden abgekröpft auf Prinz-Karl-Egon Str.

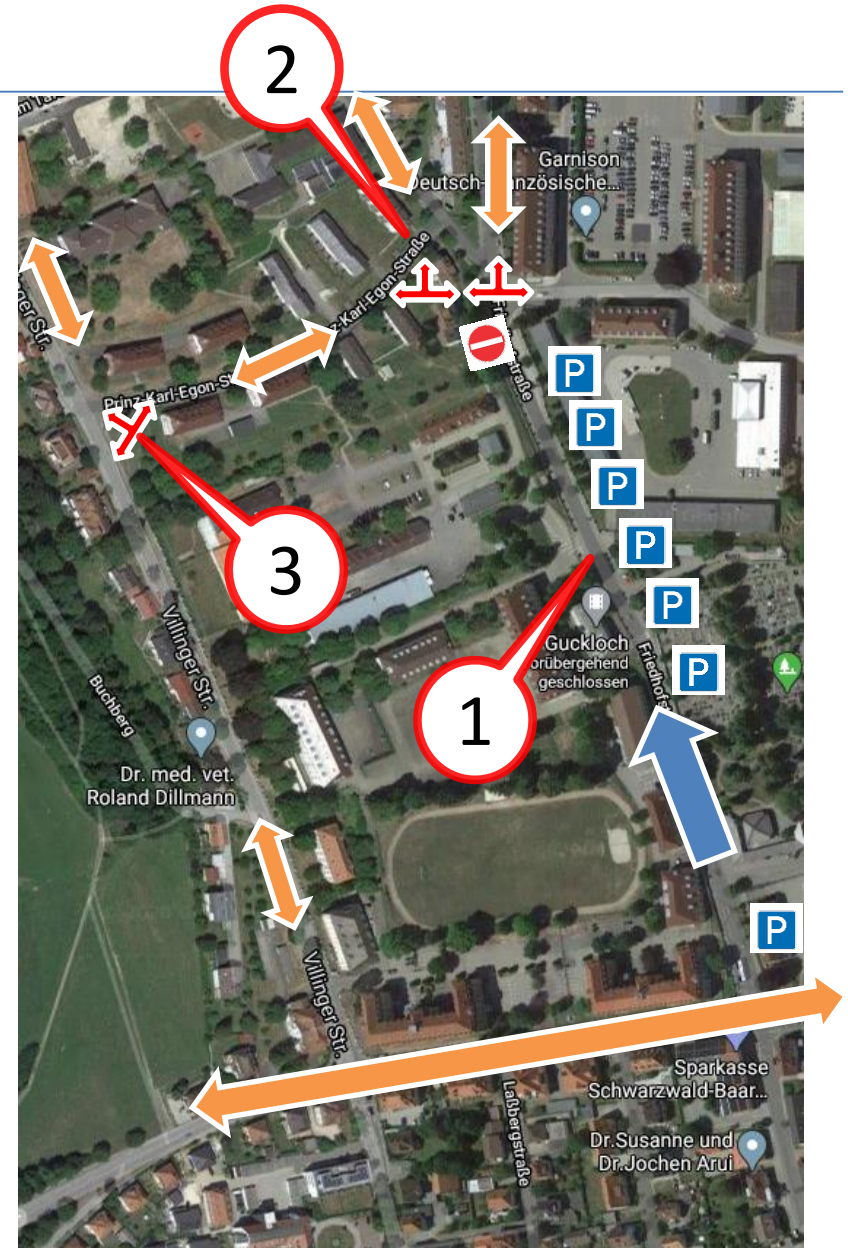
Vorteile:

1. Kreuzung übersichtlicher – Ausfahrt aus o.g. Einbahnstraße verkehrsgerechter
2. Klarer Grundstückszuschnitt entlang Friedhofstr.

3. Abkröpfen Vorfahrtstraße Villinger Str. – Prinz-Karl-Egon-Str.

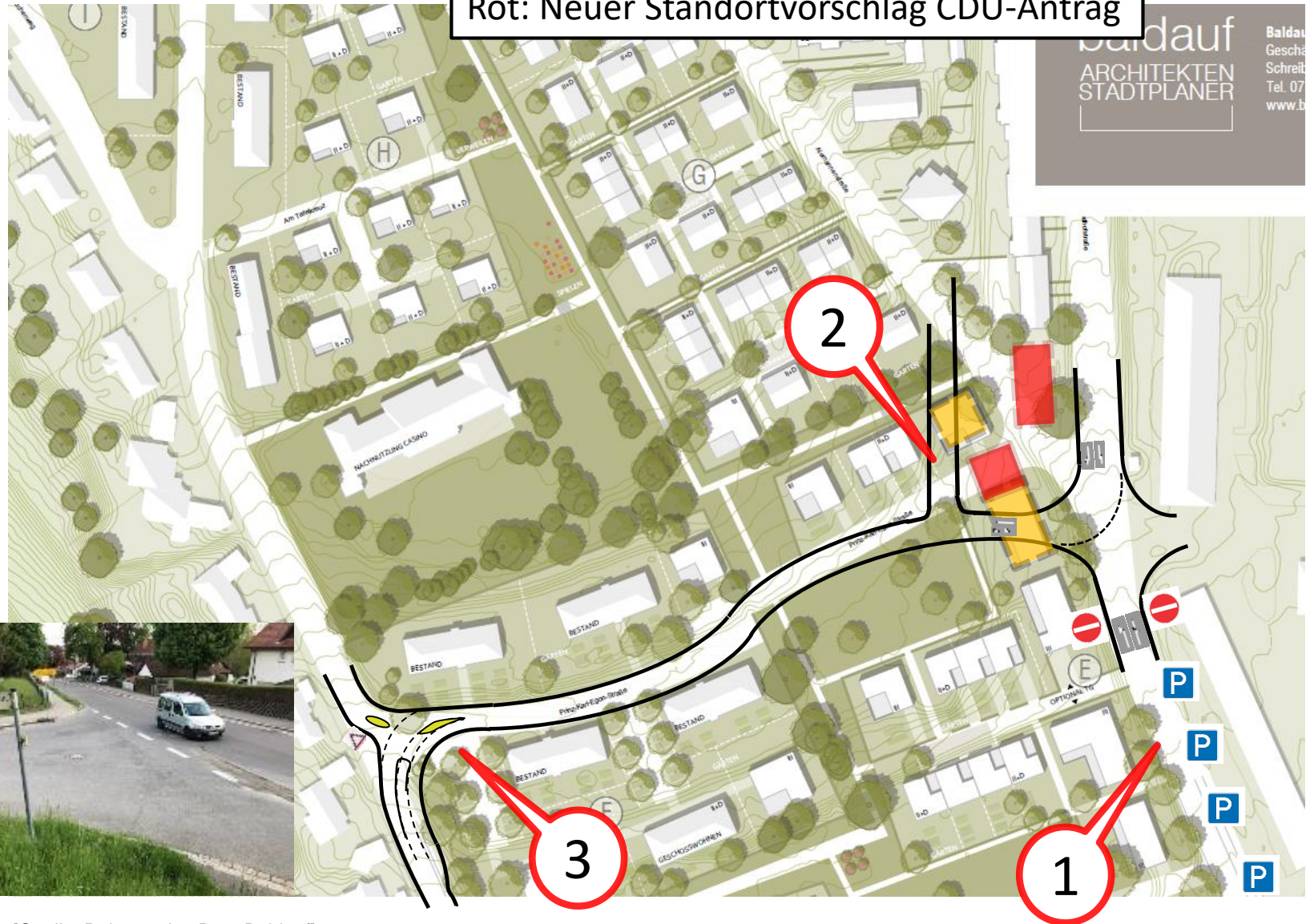
Vorteile:

1. Verkehrsberuhigung Villinger Str. (Vorfahrt beachten)
2. „Ringschluß“ Abfahrt Friedhofstr. zur Stadtmitte



Gelb: Derzeitige Planung
Rot: Neuer Standortvorschlag CDU-Antrag

Baldauf
ARCHITEKTEN
STADTPLANER
Baldau
Geschäft
Schreib
Tel. 07
www.b



[Quelle: Rahmenplan Büro Baldauf]

Antrag CDU-Fraktion Gemeinderat 27.05.2020 - TOP Verschiedenes

Thema: Verkehrserschließung Konversionsgebiet Donaueschingen

Ergänzend zum Antrag der CDU-Gemeinderatsfraktion vom 28.01.2020 zu TOP Ö3 beantragen wir die Berücksichtigung und Umsetzung verschiedener Maßnahmen im Rahmen der Verkehrserschließung des Konversionsgeländes in Donaueschingen.

Erforderlich werden die nachfolgend beschriebenen Schritte unseres Erachtens aus folgenden Gründen:

- Bedarf Parkplätze Realschule (LehrerInnen)
- Gefährdungen Zubringerverkehr Realschule in der Friedhofstr.
- Platzbedarf Haltestellen Schulbusse
- Parkplatzbedarf Verdichtetes Wohnen entlang Friedhofstr. zwischen „Cinema“ und Kasernenzufahrt
- Ineffizienter Straßenzuschnitt und schwierige Topografie im Kreuzungsbereich Friedhofstr.-Kaserne- Prinz-Karl-Egon-Str.-Alemannenstr.
- Ziel Geschwindigkeitsreduzierung Villinger Str zwischen Hindenburgring und Tafelkreuz

Im Detail schlagen wir folgende Maßnahmen vor, die anhand einiger Folien veranschaulicht werden:

1. **Einbahnstraße für Friedhofstraße Vom Hindenburgring Richtung Kaserne**
Begründung:
 1. Schul-Zubringerverkehr übersichtlicher – mehr Platz, wenig Abbiegeverkehr
 2. Zusätzliche Fahrstreifenbreite schafft Platz für Radwege, Busspuren, Grüninseln
 3. Platz für öffentliche Parkplätze für Friedhof, Lehrer, Verdichtetes Bauen (nördlicher Abschnitt)
2. **Alemannenstr. wird ab Franz. Kita nach Süden abgekröpft auf Prinz-Karl-Egon Str.** inkl. Neuzuschnitt weniger Grundstücksflächen
Begründung:
 1. Kreuzung übersichtlicher – Ausfahrt aus o.g. Einbahnstraße verkehrsgerechter
 2. Klarer Grundstückszuschnitt entlang Friedhofstr.
3. **Abkröpfen Vorfahrtstraße Villinger Str. – Prinz-Karl-Egon-Str.**
Begründung:
 1. Geschwindigkeitsreduzierung Villinger Str. (Vorfahrt beachten)
 2. „Ringschluß“ Abfahrt Friedhofstr. zur Stadtmitte

Wir beantragen, dass die Verwaltung die beschriebenen Maßnahmen schrittweise umsetzt und insbesondere ihre Relevanz für die weitere Vermarktung und Erschließung des Konversionsgeländes berücksichtigt.

gez. Martin Lienhard, stv. Fraktionssprecher CDU-Fraktion