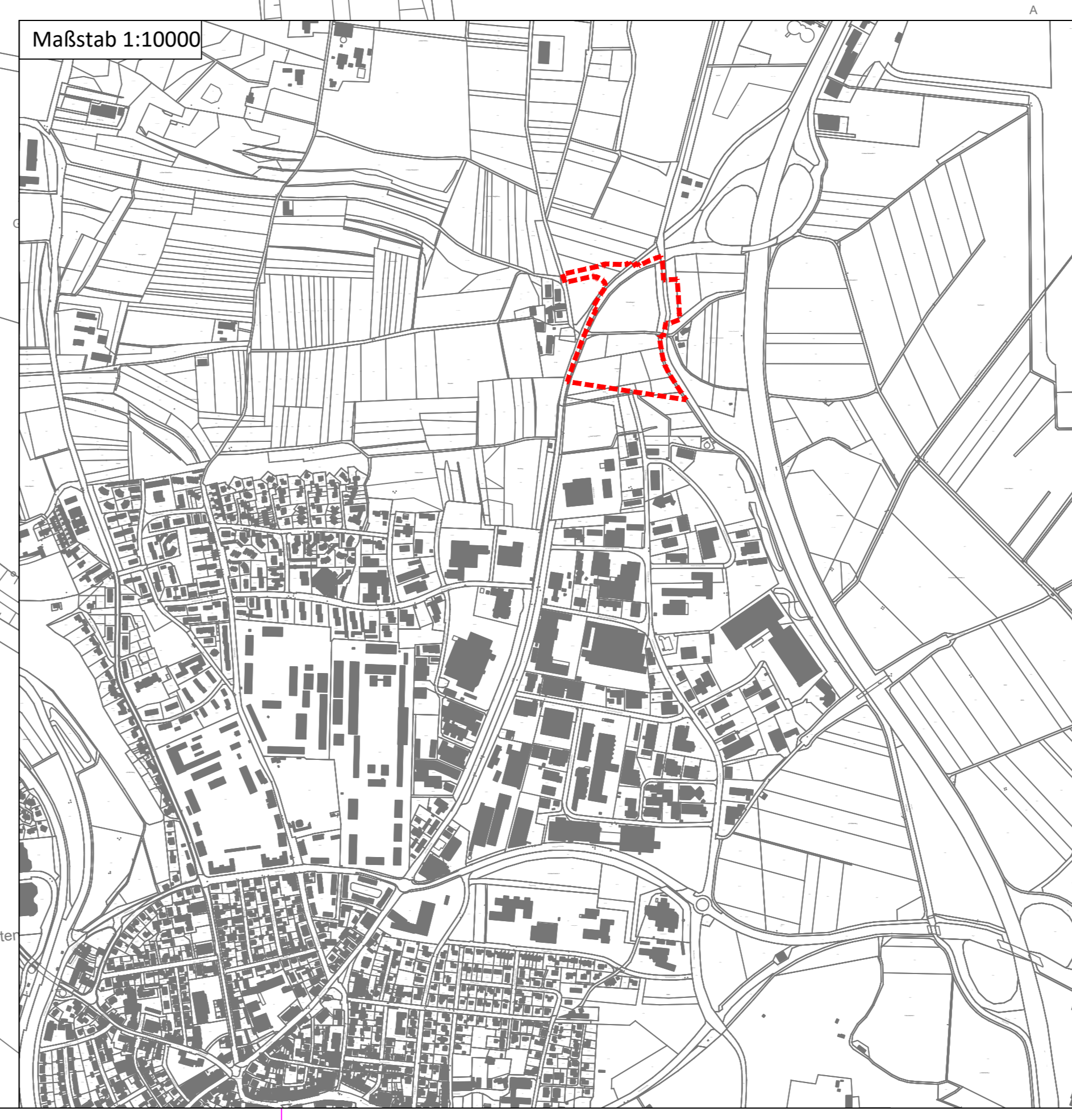


GE 1	TH _{max} 12,0
GRZ 0,8	FH _{max} 18,0
a	GFZ 1,6

GE 2	TH _{max} 12,0
GRZ 0,8	FH _{max} 18,0
a	GFZ 1,6

GE 3	TH _{max} 12,0
GRZ 0,8	FH _{max} 18,0
a	GFZ 1,6

Flächenermittlung	
Gewerbeflächen	38.166 m ²
Öffentliche Verkehrsflächen Verkehrsflächen besonderer Zweckbestimmung	6.764 m ²
Grünflächen	11.037 m ²
	55.967 m ²



Festsetzungen und Planzeichen

- GE** Gewerbegebiet (gem. § 9 Abs. 1 BauGB, § 8 BauNVO)
- | | |
|-----------------------|---------------------|
| Art der baul. Nutzung | Max. Traufhöhe in m |
| Grundflächenzahl | Max. Firsthöhe in m |
| Bauweise | Geschoßflächenzahl |
- Grenze des räumlichen Geltungsbereiches des Bebauungsplanes (gem. § 9 Abs. 7 BauGB)
 - Baugrenze (gem. § 9 Abs. 1 Nr. 2 BauGB, § 23 BauNVO)
 - - - Geplante Grundstücksgrenze
 - Straßenverkehrsflächen (gem. § 9 Abs. 1 Nr. 11 BauGB)
 - Verkehrsflächen besonderer Zweckbestimmung (gem. § 9 Abs. 1 Nr. 11 und Abs. 6 BauGB) hier: Öffentliche Parkfläche
 - Verkehrsflächen besonderer Zweckbestimmung (gem. § 9 Abs. 1 Nr. 11 und Abs. 6 BauGB) hier: Kombierter Geh- und Radweg
 - Umgrenzung von Flächen für das Anpflanzen von Bäumen, Sträuchern und sonstigen Bepflanzungen sowie Maßnahmen zum Ausgleich (gem. § 9 Abs. 1 Nr. 25 und Nr. 26 BauGB)
 - Öffentliche Grünflächen (gem. § 9 Abs. 1 Nr. 15 BauGB)
 - Verkehrsgrün (gem. § 9 Abs. 1 Nr. 15 BauGB)
 - Umgrenzung von Flächen für die Wasserverschattung Nutzung: Regenwasserrückhaltung (gem. § 9 Abs. 1 Nr. 16 BauGB)
 - Umgrenzung von Flächen für die Wasserverschattung Nutzung: volumengleich Hochwasserentsorgung (gem. § 9 Abs. 1 Nr. 16 BauGB)
 - Umgrenzung von Flächen für die Wasserverschattung Nutzung: Überschwemmungsgebiet (gem. § 9 Abs. 1 Nr. 16 BauGB)
 - - - Mit Geh-, Fahr- und Leitungsrechten zu belastende Flächen (gem. § 9 Abs. 1 Nr. 21 BauGB)
 - ① Bauplatznummer
 - Bestehende Grundstücksgrenze
 - Leitung oberirdisch
 - ⊗ Freileitungsmast
 - Erhalt von Bäumen, (gem. § 9 Abs. 1 Nr. 25b BauGB)
 - Anpflanzung von Bäumen (gem. § 9 Abs. 1 Nr. 25a BauGB)
 - nachrichtlich: Bestehendes Gewässer (Stille Mühle)

VERFAHRENSVERMERKE

B-Plan GE "Breitelen Strangen, 1. Erweiterung" Datum

- Aufstellungsbeschluss des Technischen Ausschusses 09.03.2021
 - Bekanntmachung des Aufstellungsbeschlusses
 - Scoping-Termin
 - Frühzeitige Bürgerbeteiligung
 - Frühzeitige Behördenbeteiligung
 - Gemeinderat Billigung des Entwurfs
 - Offenlage und Behördenbeteiligung
 - Abwägung und Beschlussfassung als Satzung im Gemeinderat
- Ausgefertigt: _____
- Erik Pauly (Oberbürgermeister)
- Ortsübliche Bekanntmachung - Rechtskraft, _____
- Donauwiesing, _____
- Erik Pauly (Oberbürgermeister)

Stadt Donauwiesing Donauwiesing AM URSPRUNG

Bebauungsplan Gewerbegebiet "Breitelen Strangen, 1. Erweiterung"

Bebauungsplan		Projekt 05DON20004	
bearbeitet	09.03.2021	Christ	
genehmigt	09.03.2021	Hauf	
geprüft	09.03.2021	Christ	
Vorplanung		Maßstab	Plan-Nr.
		1 : 1000	00BP02LP00001
		Parzelle: 158 m ²	0,964 x 0,720

Auftraggeber / Antragssteller:
Stadt Donauwiesing
Helmstraße 1
78166 Donauwiesing

Planverfasser:
BIT INGENIEURE
BIT Ingenieure AG
Göbel-Wilgen-Str. 17
78536 Wülfigen-Schwaningen
Telefon: +49 7721 2016-0
Telefax: +49 7721 2016-31
www.bit-ingenieure.de

Donauwiesing, _____

Wülfigen, _____