



KARAJAN • Ingenieure

Verkehrliche Beratung zur Umsetzung der neuen Bushaltestelle des Neubaus Realschule in Donaueschingen



Gemeinderatssitzung

25.01.2022

Donaueschingen



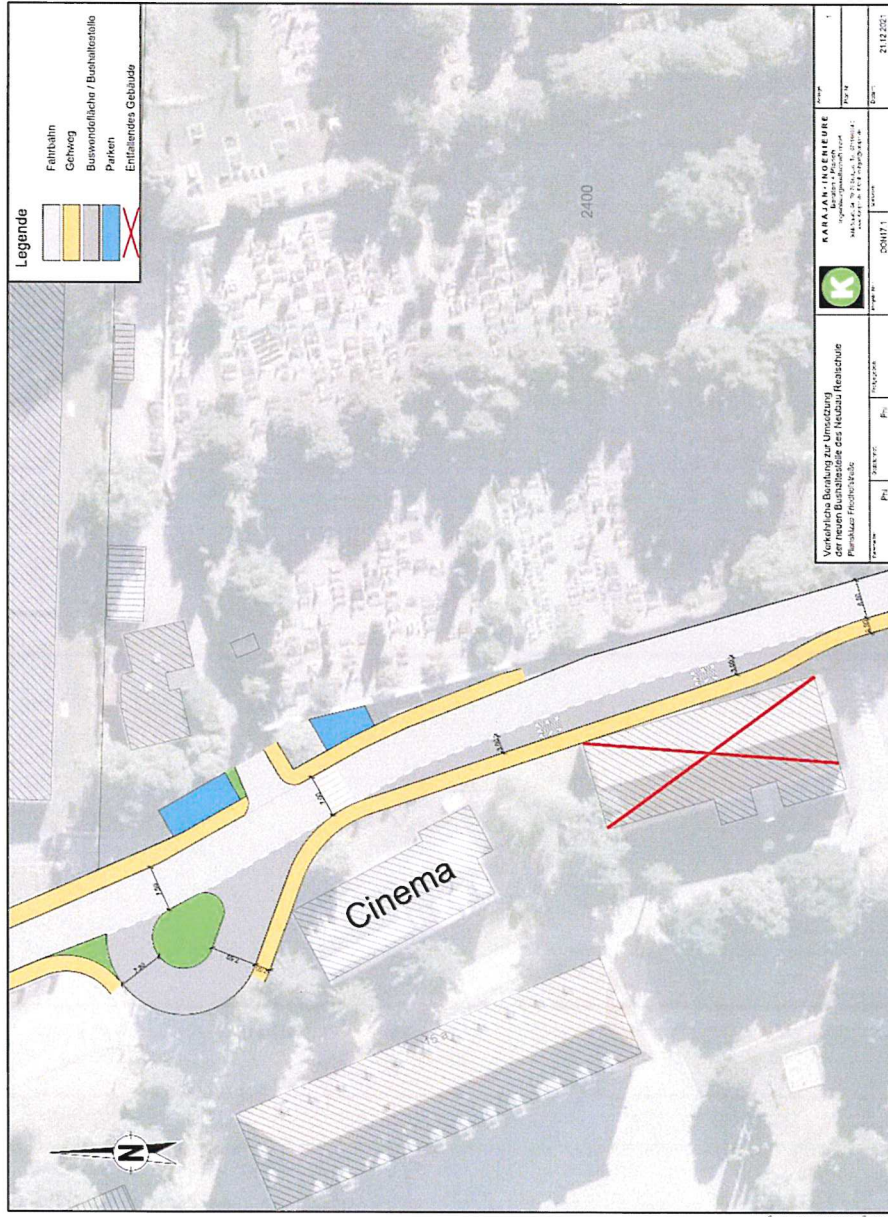
Mögliche Anordnung der Wendeschleife

- Die ersten 3 Gebäude in der Friedhofstraße einschließlich der bestehenden Mauer (Denkmalschutz) müssen erhalten bleiben
→ **Südlich des Cinema ist Wendeschleife mit Bushaltestelle nicht möglich**
- Cinema soll erhalten bleiben, Fußgängerüberweg zum Friedhof und zu den Stellplätze vor dem Friedhof bleibt notwendig
- **Empfehlung:**
Anordnung der Wendeschleife nördlich des Cinema und Busbuch für 2 Gelenkbusse südlich des Cinema





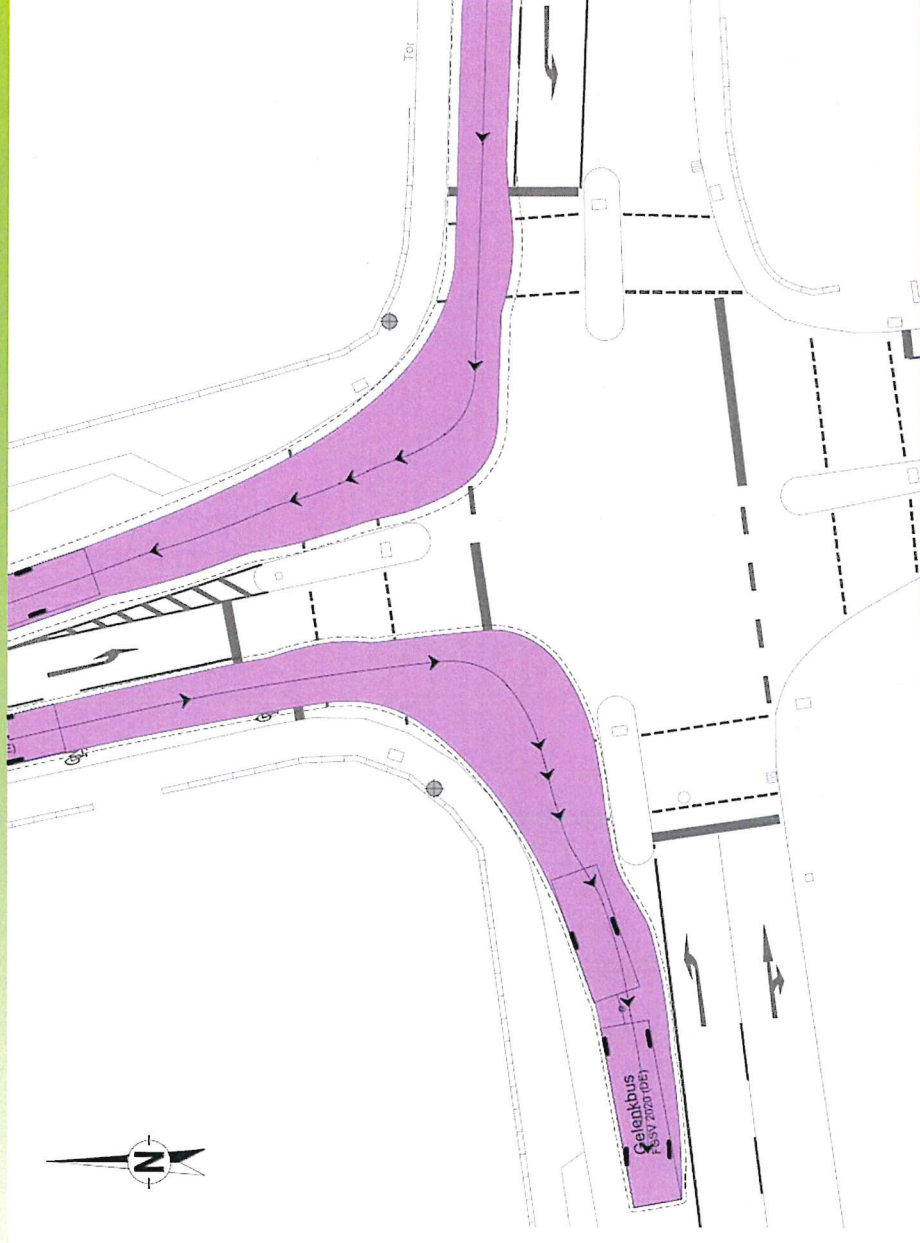
Verkehrstechnische Entwurfsskizze Buswendesleife





Schleppkurvenuntersuchung am KP Hindenburgring / Friedhofstraße

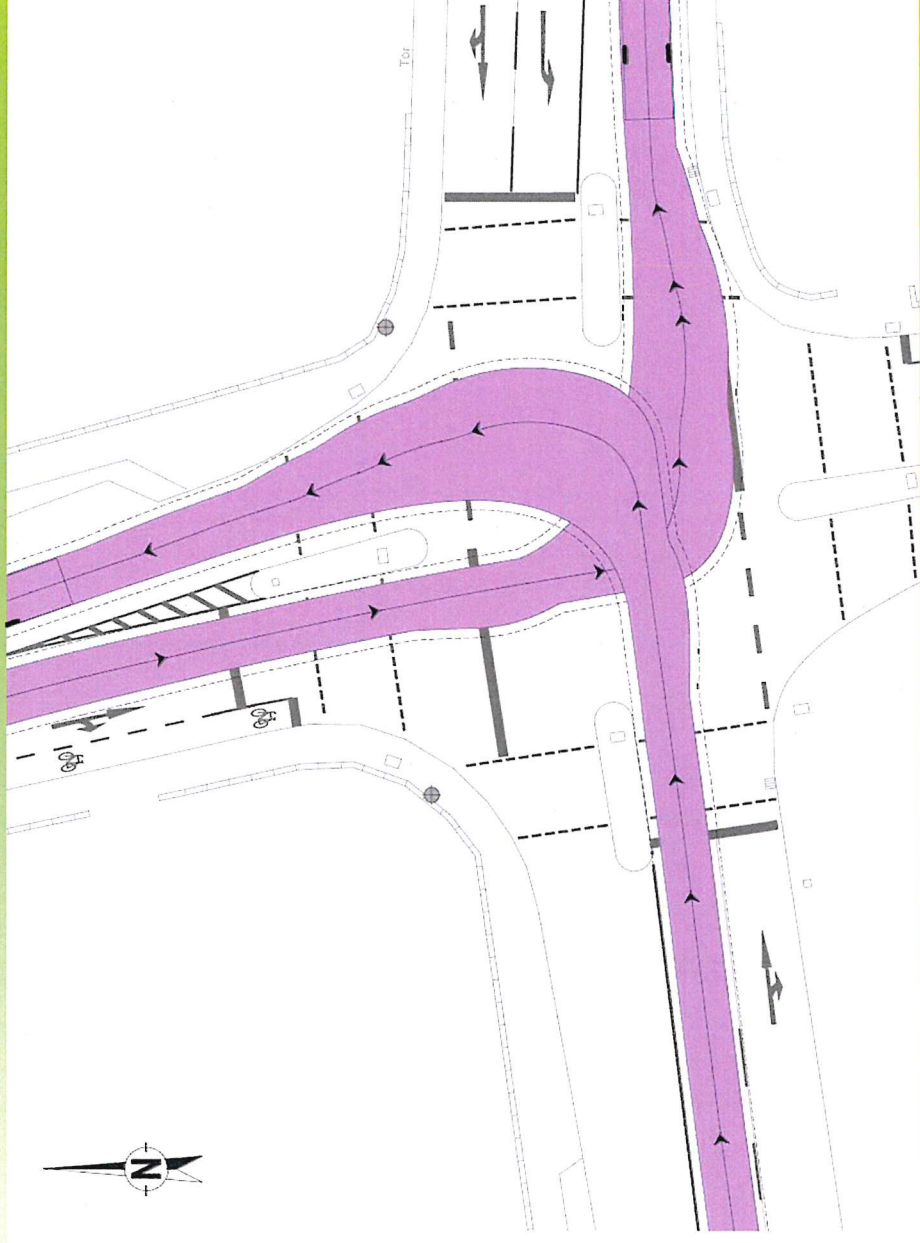
- Prüfung Befahrbarkeit für Gelenkbusse
- Beim Einbiegen Nord nach West Sicherheitszuschlag zur optimalen Fahrlinie beidseitig 0,25 m → beengte Verhältnisse





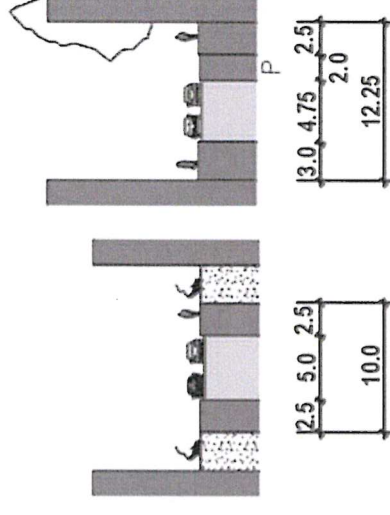
Schleppkurvenuntersuchung am KP Hindenburgring / Friedhofstraße

- Prüfung Befahrbarkeit für Gelenkbusse

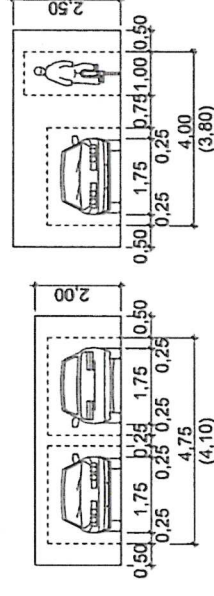


Querschnitt der Prinz-Karl-Egon-Straße

- Ohne Busverkehr in der Prinz-Karl-Egon-Straße kann diese als Wohnstraße nach RAST 06 eingeordnet werden.
- Fahrbahnbreiten zwischen 4,50 m - 5,00 m mit ein oder beidseitigen Gehwegen möglich
- Eine Einbahnstraßenregelung erschwert die Erreichbarkeit für Anwohner und ermöglicht bei Radverkehr (auch in Gegenrichtung) nur eine geringe Querschnittsreduzierung von 0,50 m.



RAST 06: Querschnitte für Wohnstraßen



RAST 06: Querschnitte für Begegnen

- **Empfehlung für Zweirichtungsverkehr**



KARAJAN • INGENIEURE
Beraten + Planen
Ingenieurgesellschaft mbH

Schloßstraße 54, 70176 Stuttgart, Tel.: 07 11/66994-0
Fax: 07 11/66994-66, e-mail: stuttgart@karajan.de

**Vielen Dank
für Ihre Aufmerksamkeit!**