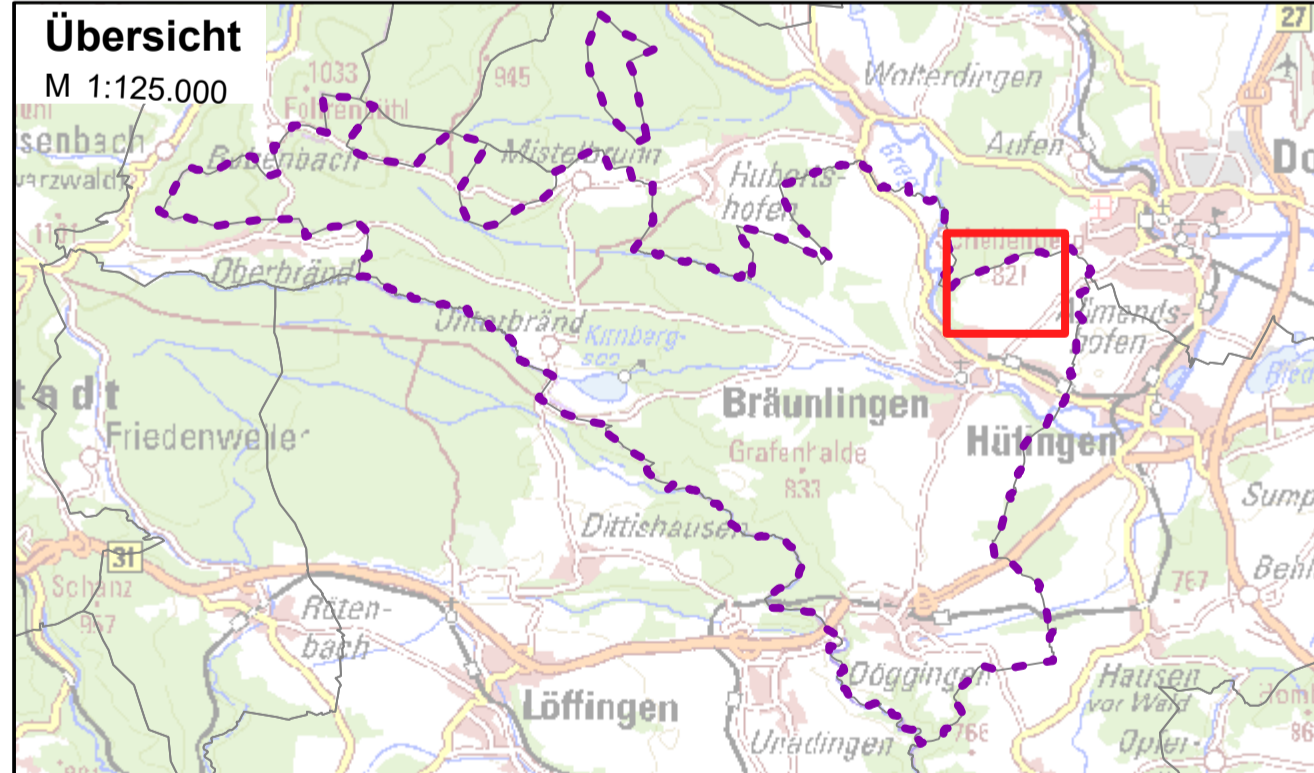




Legende

- Hochbehälter Konzept
- Hochbehälter Bestand
- Verbindungsleitung
- Start-/Zielgrube Spülbohrung
- Asphaltdeckschicht
- Wirtschaftsweg
- Offenlandbiotop
- Waldbiotop
- FFH-Gebiet
- Gemeindegrenze

Abbildung: UTM 32N
 Projektion: Transverse Mercator
 Datum: ETRS 89
 Geobasisdaten © Landesamt für Geoinformation und Landentwicklung Baden-Württemberg,
 www.lgl-bw.de, Az.: 2851.9-1/19



Stadt Bräunlingen
 Wasserversorgung Bräunlingen

Entwurfsplanung **Projekt 05BRA22048**

Verbindungsleitung Schellenberg-Bregenbergr	Datum			Name	Anlage
	gezeichnet	Sept. 2022	Schuppen		
Übersichtslageplan	geprüft	Sept. 2022	Verbleib	1	1
	geprüft	Sept. 2022	Boret		

Mallstab: **1:2.000** Plan-Nr.: **00VW02LK01001**
 EDV: 05BRAZ101_Tvwgdaten.aprx Blattgröße: 1.189 x 0.841 = 0.999 m²

Planverfasser:

Stadt Bräunlingen Heidele 10 74199 Bräunlingen Telefon: +49 714 2662-0 Telefax: +49 714 2662-109 info@braeunlingen.de	BIT Ingenieure AG Talstraße 1 79102 Freiburg Telefon: +49 761 2863-0 Telefax: +49 761 2863-11 freiburg@bitingenieure.de www.bitingenieure.de Stuttgart Karlsruhe Freiburg Heilbronn Ulm Schwenningen Oettingen Donaueschingen
--	--

Freiburg,