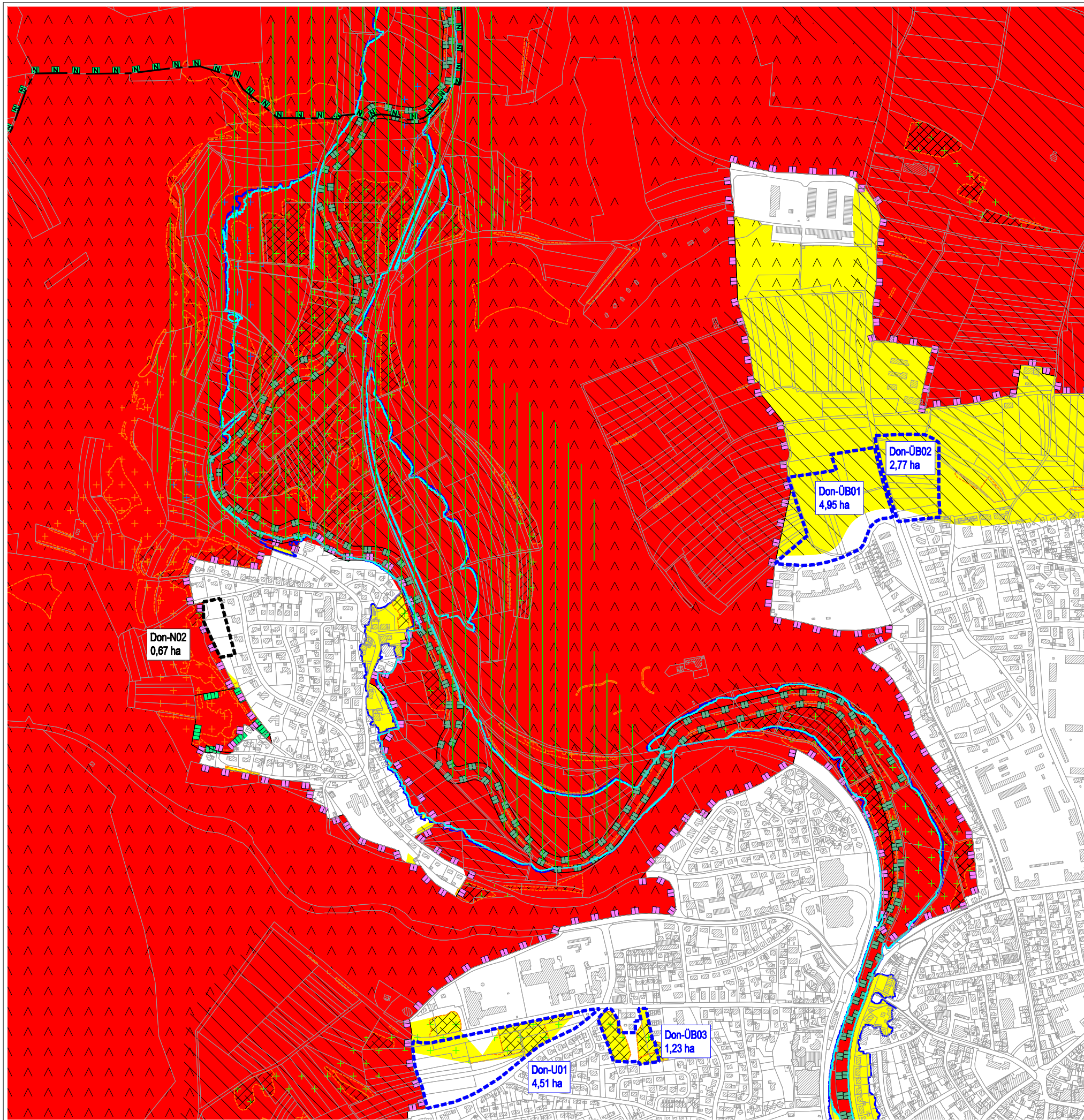


## **RESTRIKTIONSKARTEN**

**Donaueschingen inkl. Ortsteile**



## LEGENDE

### nur in Einzelfällen überwindbare Restriktionen

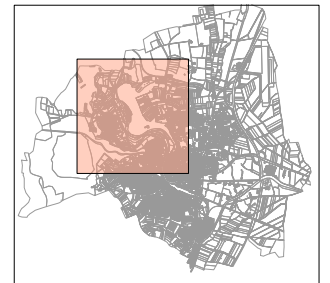
- Regionaler Grünzug/Grünzäsur (VRG)
- Gebiete für den Abbau und die Sicherung oberflächennaher Rohstoffe
- Rechtskräftiges Wasserschutzgebiet hier: Zone I und II
- Natura 2000-Gebiet hier: FFH-Gebiet
- Natura 2000-Gebiet hier: SPA-Gebiet
- Flächenhaftes Naturdenkmal
- Naturschutzgebiet
- Landschaftsschutzgebiet
- Festgesetzte Überschwemmungsgebiete HQ100
- Wildtierkorridor

### grundsätzlich überwindbare Restriktionen

- Gebiet für Bodenerhaltung und Landwirtschaft
- Waldflächen
- Überflutungsfläche hier: HQ-Extrem
- Kernraum Biotopverbund feuchte Standorte
- Kernraum Biotopverbund mittlere Standorte
- Kernraum Biotopverbund trockene Standorte
- Biotope
- Waldschutzgebiet hier: Schonwald
- FFH-Mähwiese
- Bergbauberechtigungen

### Sonstiges

- Bereits im FNP 2020 enthaltene – heute noch unentwickelte – Baufläche, welche im FNP 2040 weiterhin als Baufläche enthalten sein wird.
- Geplante Baufläche im FNP 2040, welche im FNP 2020 noch nicht enthalten war.
- Gemarkungsgrenze
- Gemeindegrenze



## REGIONAL- UND FACHPLANERSICHE RESTRIKTIONEN BEI DER SUCHE / AUSWEISUNG VON GEEIGNETEN BAUFLÄCHEN

### TEILPLAN Donauschingen Nord-West

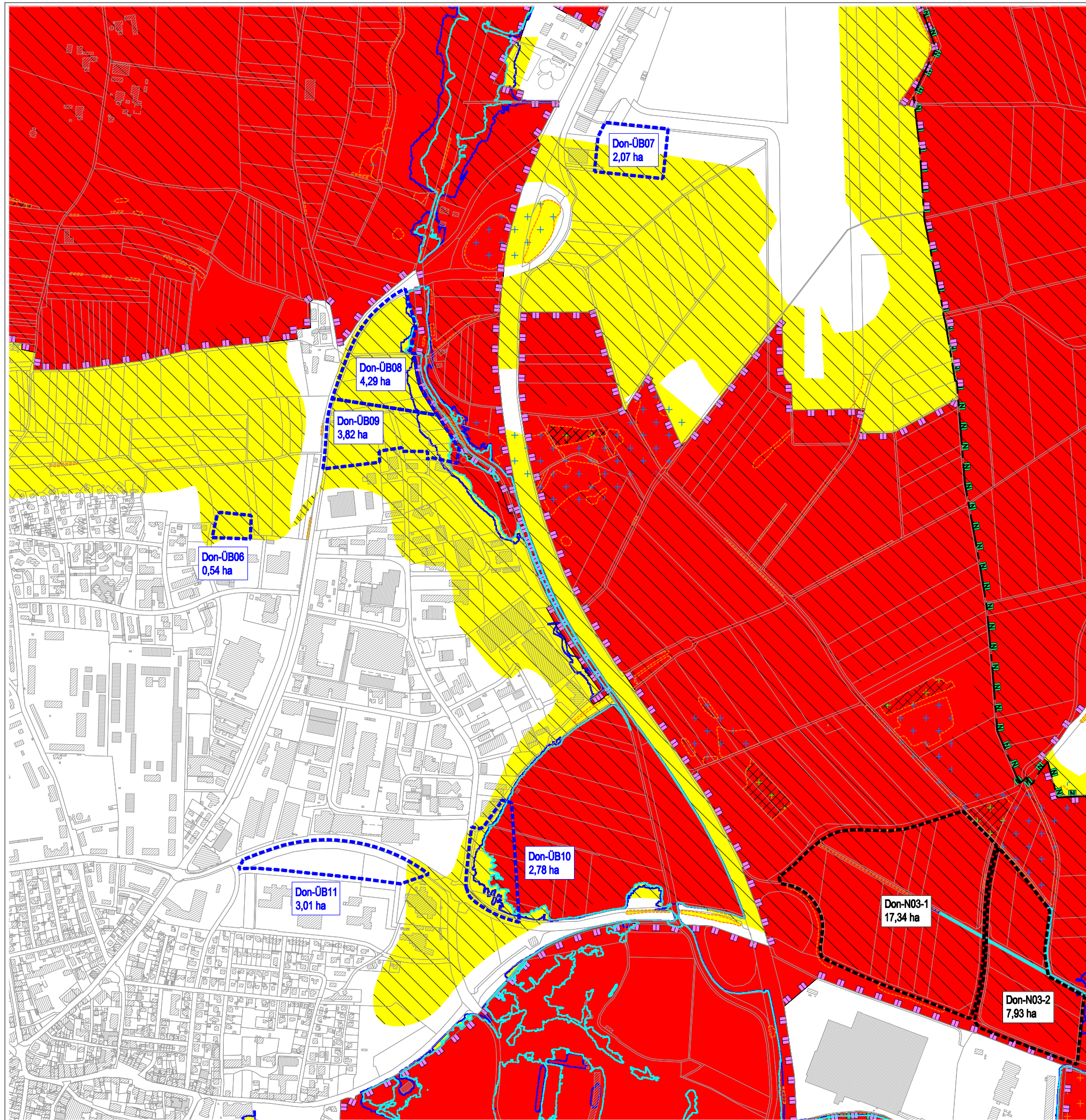
Maßstab:	1 : 10.000	Projektnummer:	12935
		Plannummer:	FNP-Restriktion
Gez./Geä. SF/AP/GA	Datum 23.10.23	Änderungsvermerk Erstellt	Grundlage: ALKIS-2020_UTM_92



info@gf-kom.de  
www.gf-kommunal.de  
Tel +49 7485-9769-0

















## LEGENDE



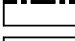
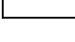
### nur in Einzelfällen überwindbare Restriktionen

-  Regionaler Grünzug/Grünzäsur (VRG)
-  Gebiete für den Abbau und die Sicherung oberflächennaher Rohstoffe
-  Rechtskräftiges Wasserschutzgebiet hier: Zone I und II
-  Natura 2000-Gebiet hier: FFH-Gebiet
-  Natura 2000-Gebiet hier: SPA-Gebiet
-  Flächenhaftes Naturdenkmal
-  Naturschutzgebiet
-  Landschaftsschutzgebiet
-  Festgesetzte Überschwemmungsgebiete HQ100
-  Wildtierkorridor

### grundsätzlich überwindbare Restriktionen

-  Gebiet für Bodenerhaltung und Landwirtschaft
-  Waldflächen
-  Überflutungsfläche hier: HQ-Extrem
-  Kernraum Biotopverbund feuchte Standorte
-  Kernraum Biotopverbund mittlere Standorte
-  Kernraum Biotopverbund trockene Standorte
-  Biotope
-  Waldschutzgebiet hier: Schonwald
-  FFH-Mähwiese
-  Bergbauberechtigungen

### Sonstiges

-  Bereits im FNP 2020 enthaltene – heute noch unentwickelte – Baufläche, welche im FNP 2040 weiterhin als Baufläche enthalten sein wird.
-  Geplante Baufläche im FNP 2040, welche im FNP 2020 noch nicht enthalten war.
-  Gemarkungsgrenze
-  Gemeindegrenze



## REGIONAL- UND FACHPLANERSICHERE RESTRIKTIONEN BEI DER SUCHE / AUSWEISUNG VON GEEIGNETEN BAUFLÄCHEN

### TEILPLAN Donauschingen Nord-Ost

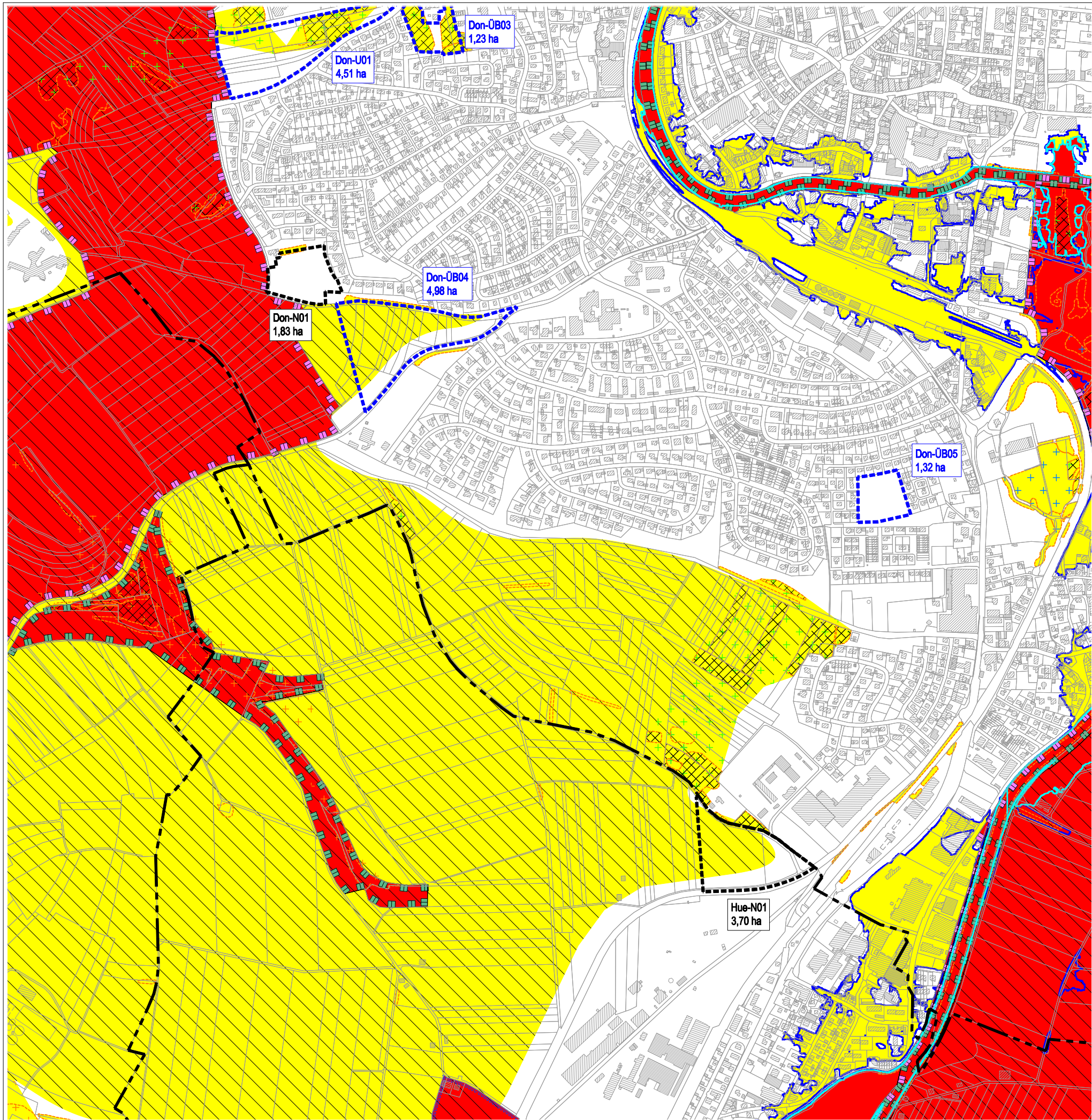
Maßstab:	1 : 10.000	Projektnummer:	12935
		Plannummer:	FNP-Restriktion
Gez./Geä. SF/AP/GA	Datum 23.10.23	Änderungsvermerk Erstellt	Grundlage: ALKIS-2020_UTM_92



info@gf-kom.de  
www.gf-kommunal.de  
Tel +49 7485-9769-0







# LEGENDE

## nur in Einzelfällen überwindbare Restriktionen

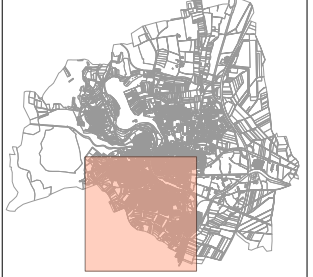
- Regionaler Grünzug/Grünzäsur (VRG)
- Gebiete für den Abbau und die Sicherung oberflächennaher Rohstoffe
- Rechtskräftiges Wasserschutzgebiet hier: Zone I und II
- Natura 2000-Gebiet hier: FFH-Gebiet
- Natura 2000-Gebiet hier: SPA-Gebiet
- Flächenhaftes Naturdenkmal
- Naturschutzgebiet
- Landschaftsschutzgebiet
- Festgesetzte Überschwemmungsgebiete HQ100
- Wildtierkorridor

## grundsätzlich überwindbare Restriktionen

- Gebiet für Bodenerhaltung und Landwirtschaft
- Waldflächen
- Überflutungsfläche hier: HQ-Extrem
- Kernraum Biotopverbund feuchte Standorte
- Kernraum Biotopverbund mittlere Standorte
- Kernraum Biotopverbund trockene Standorte
- Biotop
- Waldschutzgebiet hier: Schonwald
- FFH-Mähwiese
- Bergbauberechtigungen

## Sonstiges

- Bereits im FNP 2020 enthaltene – heute noch unentwickelte – Baufläche, welche im FNP 2040 weiterhin als Baufläche enthalten sein wird.
- Geplante Baufläche im FNP 2040, welche im FNP 2020 noch nicht enthalten war.
- Gemarkungsgrenze
- Gemeindegrenze



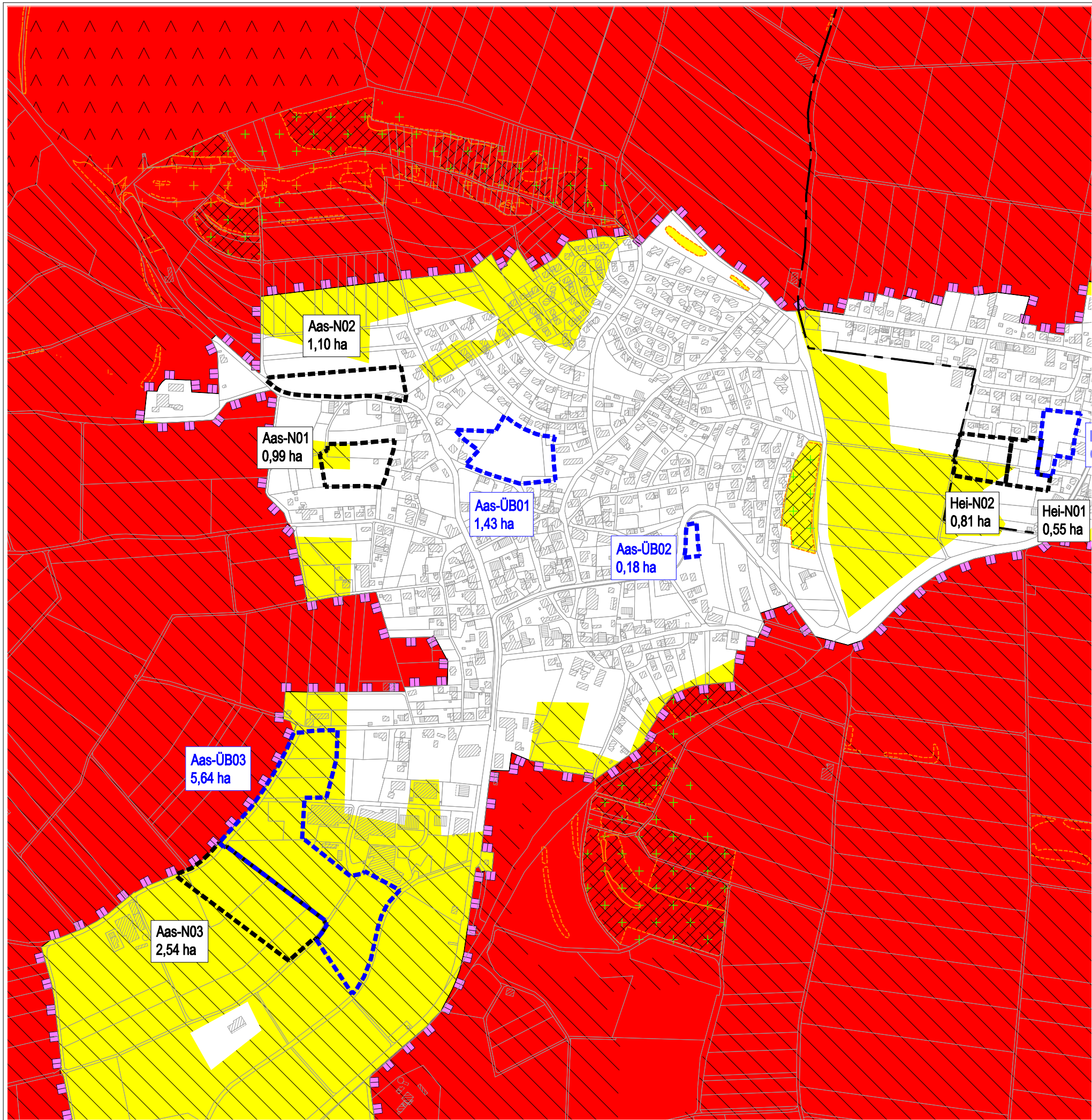
## REGIONAL- UND FACHPLANERSICHERE RESTRIKTIONEN BEI DER SUCHE / AUSWEISUNG VON GEEIGNETEN BAUFLÄCHEN

### TEILPLAN Donauschingen Süd-West

Maßstab:	1 : 10.000	Projektnummer:	12935
		Plannummer:	FNP-Restriktion
Gez./Geä. SF/AP/GA	Datum 23.10.23	Änderungsvermerk Erstellt	Grundlage: ALKIS-2020_UTM_92

[info@gf-kom.de](mailto:info@gf-kom.de)  
[www.gf-kommunal.de](http://www.gf-kommunal.de)  
 Tel +49 7485-9769-0





# LEGENDE

## nur in Einzelfällen überwindbare Restriktionen

- Regionaler Grünzug/Grünzäsur (VRG)
- Gebiete für den Abbau und die Sicherung oberflächennaher Rohstoffe
- Rechtskräftiges Wasserschutzgebiet hier: Zone I und II
- Natura 2000-Gebiet hier: FFH-Gebiet
- Natura 2000-Gebiet hier: SPA-Gebiet
- Flächenhaftes Naturdenkmal
- Naturschutzgebiet
- Landschaftsschutzgebiet
- Festgesetzte Überschwemmungsgebiete HQ100
- Wildtierkorridor

## grundsätzlich überwindbare Restriktionen

- Gebiet für Bodenerhaltung und Landwirtschaft
- Waldflächen
- Überflutungsfläche hier: HQ-Extrem
- Kernraum Biotopverbund feuchte Standorte
- Kernraum Biotopverbund mittlere Standorte
- Kernraum Biotopverbund trockene Standorte
- Biotope
- Waldschutzgebiet hier: Schonwald
- FFH-Mähwiese
- Bergbauberechtigungen

## Sonstiges

- Bereits im FNP 2020 enthaltene – heute noch unentwickelte – Baufläche, welche im FNP 2040 weiterhin als Baufläche enthalten sein wird.
- Geplante Baufläche im FNP 2040, welche im FNP 2020 noch nicht enthalten war.
- Gemarkungsgrenze
- Gemeindegrenze

## REGIONAL- UND FACHPLANERSICHE RESTRIKTIONEN BEI DER SUCHE / AUSWEISUNG VON GEEIGNETEN BAUFLÄCHEN

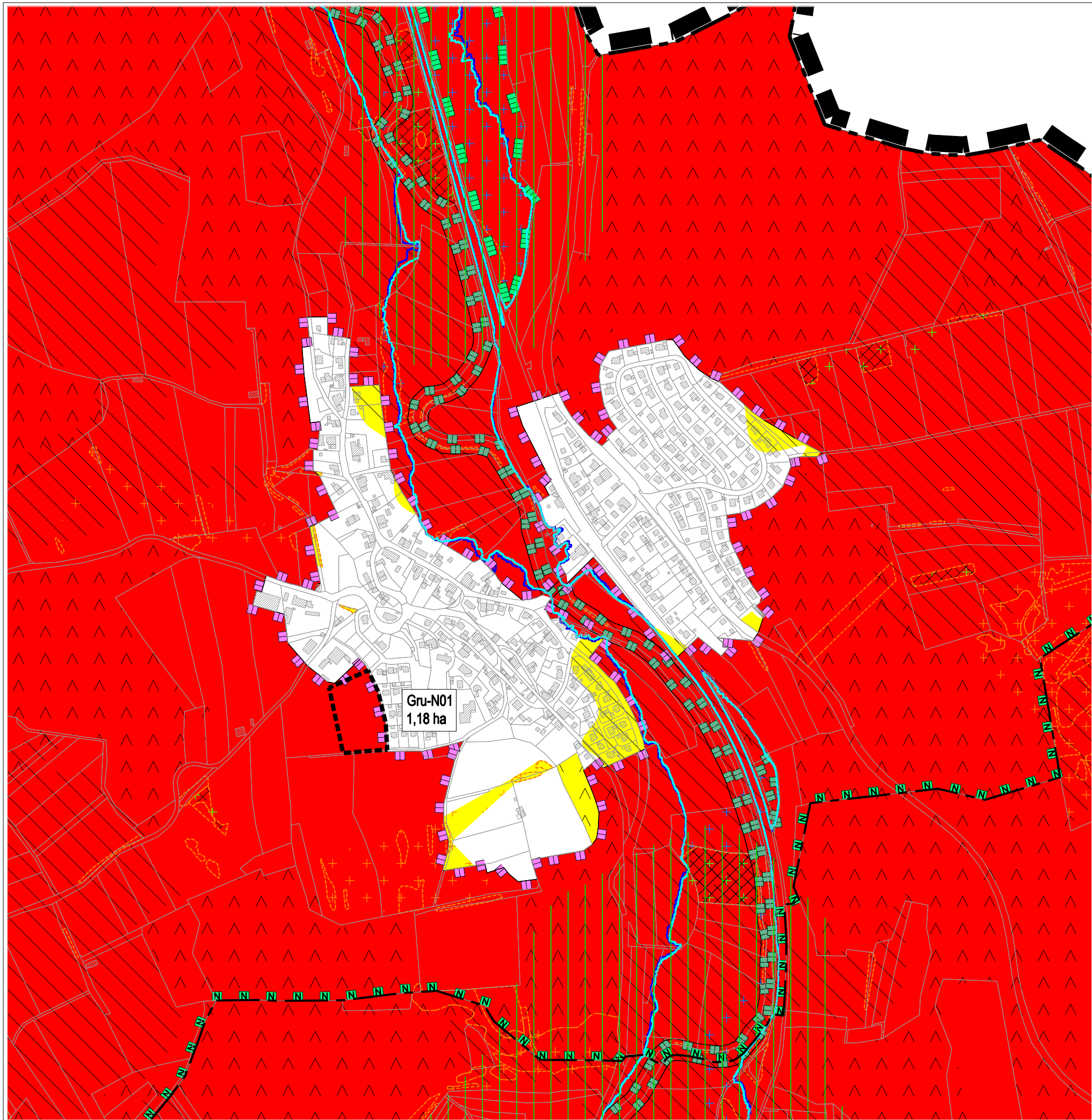
### TEILPLAN Donaueschingen - Aasen

Maßstab: 1 : 7.500		Projektnummer: 12935	
		Plannummer: FNP-Restriktion	
Gez./Geä. SF/AP/GA	Datum 23.10.23	Änderungsvermerk Erstellt	Grundlage: ALKIS-2020_UTM_92

**GFRÖRER**  
INGENIEURE

info@gf-kom.de  
www.gf-kommunal.de  
Tel +49 7485-9769-0





# LEGENDE

## nur in Einzelfällen überwindbare Restriktionen

- Regionaler Grünzug/Grünzäsur (VRG)
- Gebiete für den Abbau und die Sicherung oberflächennaher Rohstoffe
- Rechtskräftiges Wasserschutzgebiet hier: Zone I und II
- Natura 2000-Gebiet hier: FFH-Gebiet
- Natura 2000-Gebiet hier: SPA-Gebiet
- Flächenhaftes Naturdenkmal
- Naturschutzgebiet
- Landschaftsschutzgebiet
- Festgesetzte Überschwemmungsgebiete HQ100
- Wildtierkorridor

## grundsätzlich überwindbare Restriktionen

- Gebiet für Bodenerhaltung und Landwirtschaft
- Waldflächen
- Überflutungsfläche hier: HQ-Extrem
- Kernraum Biotopverbund feuchte Standorte
- Kernraum Biotopverbund mittlere Standorte
- Kernraum Biotopverbund trockene Standorte
- Biotope
- Waldschutzgebiet hier: Schonwald
- FFH-Mähwiese
- Bergbauberechtigungen

## Sonstiges

- Bereits im FNP 2020 enthaltene – heute noch unentwickelte – Baufläche, welche im FNP 2040 weiterhin als Baufläche enthalten sein wird.
- Geplante Baufläche im FNP 2040, welche im FNP 2020 noch nicht enthalten war.
- Gemarkungsgrenze
- Gemeindegrenze

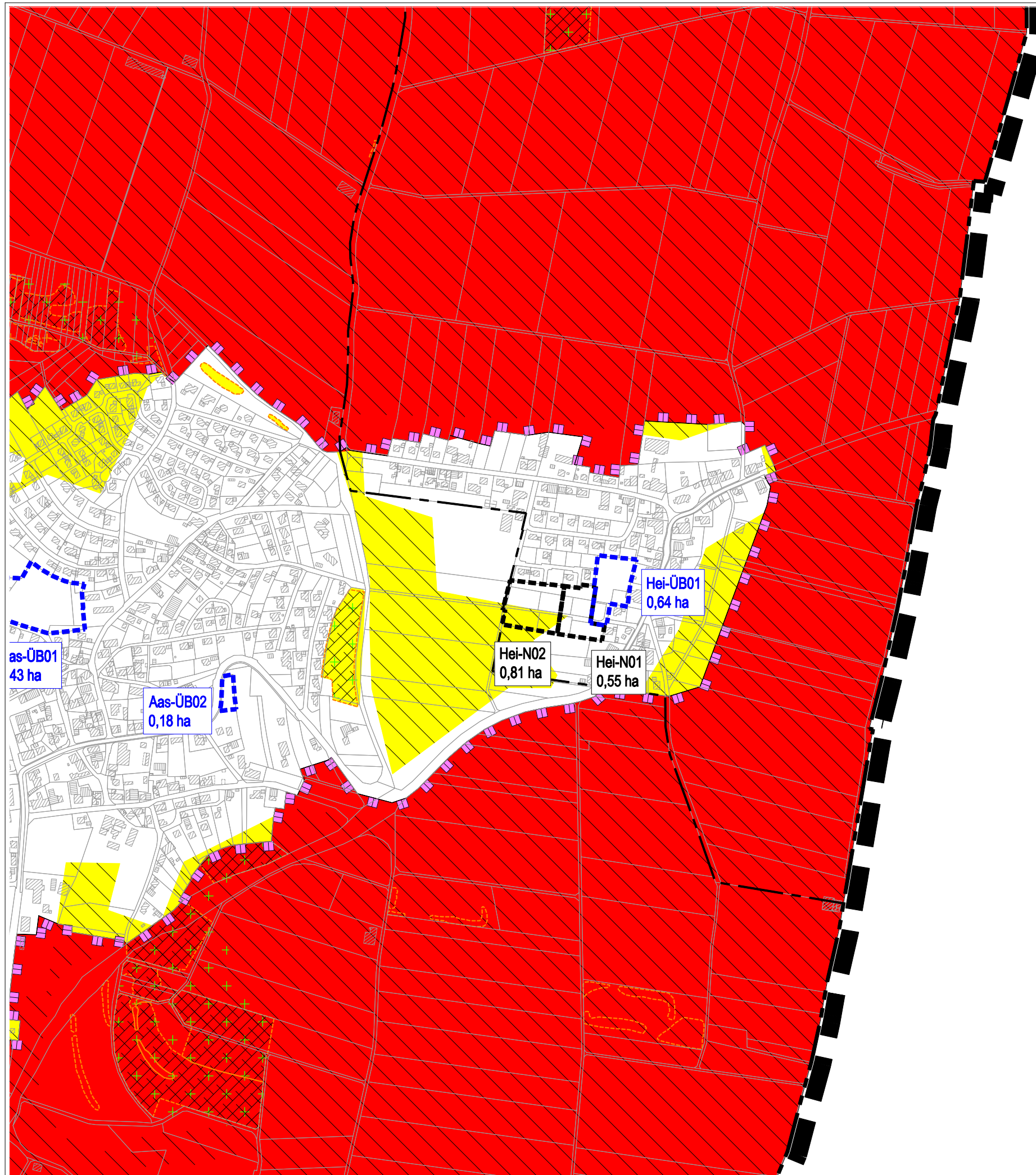
## REGIONAL- UND FACHPLANERSICHE RESTRIKTIONEN BEI DER SUCHE / AUSWEISUNG VON GEEIGNETEN BAUFLÄCHEN

### TEILPLAN Donaueschingen - Grüningen

Maßstab: 1 : 7.500		Projektnummer: 12935	
		Plannummer: FNP-Restriktion	
Gez./Geä. SF/AP/GA	Datum 23.10.23	Änderungsvermerk Erstellt	Grundlage: ALKIS-2020_UTM_92

info@gf-kom.de  
www.gf-kommunal.de  
Tel +49 7485-9769-0







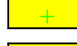







## LEGENDE



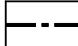
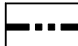
### nur in Einzelfällen überwindbare Restriktionen

-  Regionaler Grünzug/Grünzäsur (VRG)
-  Gebiete für den Abbau und die Sicherung oberflächennaher Rohstoffe
-  Rechtskräftiges Wasserschutzgebiet hier: Zone I und II
-  Natura 2000-Gebiet hier: FFH-Gebiet
-  Natura 2000-Gebiet hier: SPA-Gebiet
-  Flächenhaftes Naturdenkmal
-  Naturschutzgebiet
-  Landschaftsschutzgebiet
-  Festgesetzte Überschwemmungsgebiete HQ100
-  Wildtierkorridor

### grundsätzlich überwindbare Restriktionen

-  Gebiet für Bodenerhaltung und Landwirtschaft
-  Waldflächen
-  Überflutungsfläche hier: HQ-Extrem
-  Kernraum Biotopverbund feuchte Standorte
-  Kernraum Biotopverbund mittlere Standorte
-  Kernraum Biotopverbund trockene Standorte
-  Biotope
-  Waldschutzgebiet hier: Schonwald
-  FFH-Mähwiese
-  Bergbauberechtigungen

### Sonstiges

-  Bereits im FNP 2020 enthaltene - heute noch unentwickelte - Baufläche, welche im FNP 2040 weiterhin als Baufläche enthalten sein wird.
-  Geplante Baufläche im FNP 2040, welche im FNP 2020 noch nicht enthalten war.
-  Gemarkungsgrenze
-  Gemeindegrenze

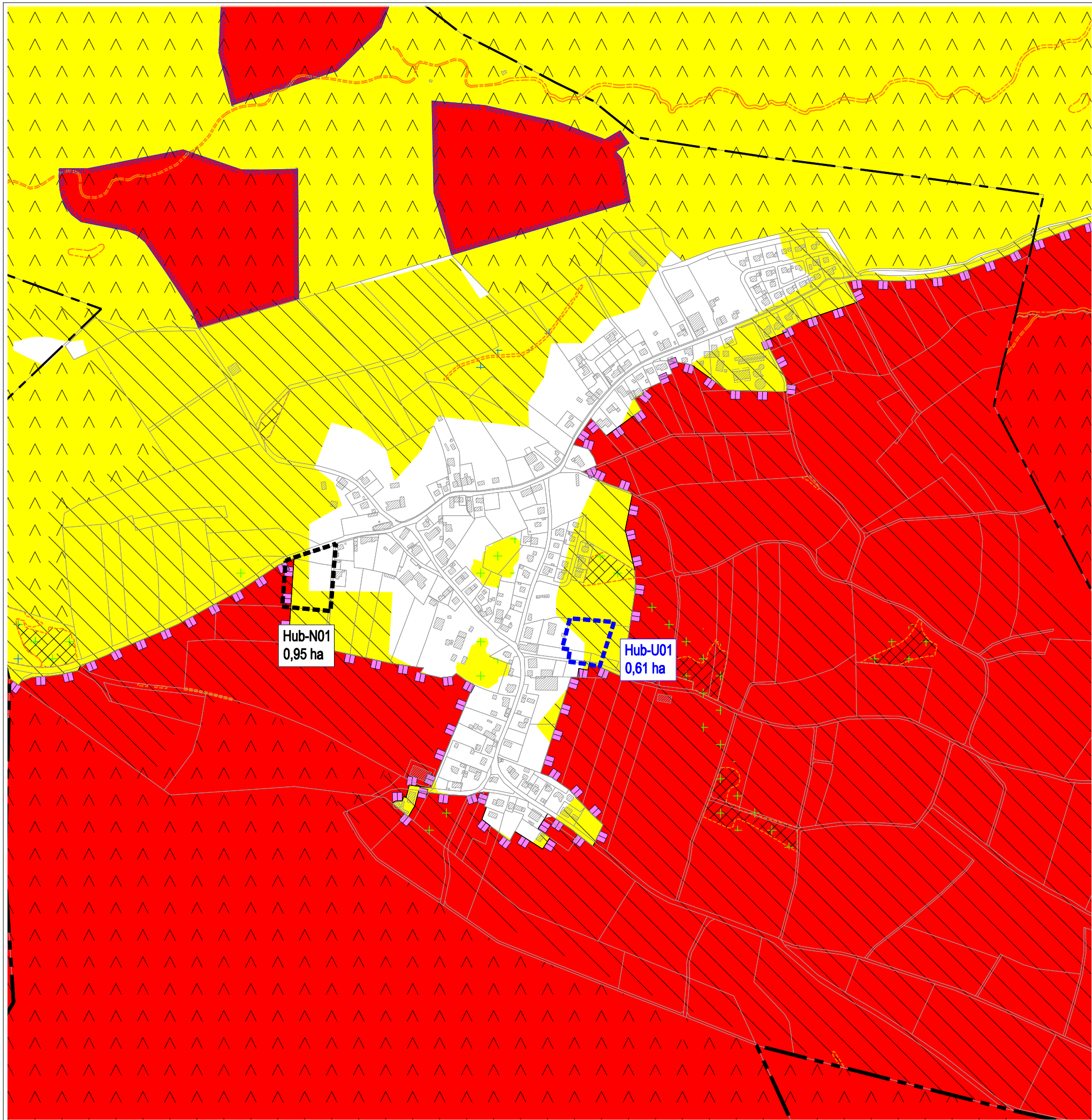
## REGIONAL- UND FACHPLANERSICHE RESTRIKTIONEN BEI DER SUCHE / AUSWEISUNG VON GEEIGNETEN BAUFLÄCHEN

### TEILPLAN Donaueschingen - Heidenhofen

Maßstab: 1 : 7.500		Projektnummer: 12935	
		Plannummer: FNP-Restriktion	
Gez./Geä. SF/AP/GA	Datum 23.10.23	Änderungsvermerk Erstellt	Grundlage: ALKIS-2020_UTM_92







# LEGENDE

## nur in Einzelfällen überwindbare Restriktionen

- Regionaler Grünzug/Grünzäsur (VRG)
- Gebiete für den Abbau und die Sicherung oberflächennaher Rohstoffe
- Rechtskräftiges Wasserschutzgebiet hier: Zone I und II
- Natura 2000-Gebiet hier: FFH-Gebiet
- Natura 2000-Gebiet hier: SPA-Gebiet
- Flächenhaftes Naturdenkmal
- Naturschutzgebiet
- Landschaftsschutzgebiet
- Festgesetzte Überschwemmungsgebiete HQ100
- Wildtierkorridor

## grundsätzlich überwindbare Restriktionen

- Gebiet für Bodenerhaltung und Landwirtschaft
- Waldflächen
- Überflutungsfläche hier: HQ-Extrem
- Kernraum Biotopverbund feuchte Standorte
- Kernraum Biotopverbund mittlere Standorte
- Kernraum Biotopverbund trockene Standorte
- Biotope
- Waldschutzgebiet hier: Schonwald
- FFH-Mähwiese
- Bergbauberechtigungen

## Sonstiges

- Bereits im FNP 2020 enthaltene – heute noch unentwickelte – Baufläche, welche im FNP 2040 weiterhin als Baufläche enthalten sein wird.
- Geplante Baufläche im FNP 2040, welche im FNP 2020 noch nicht enthalten war.
- Gemarkungsgrenze
- Gemeindegrenze

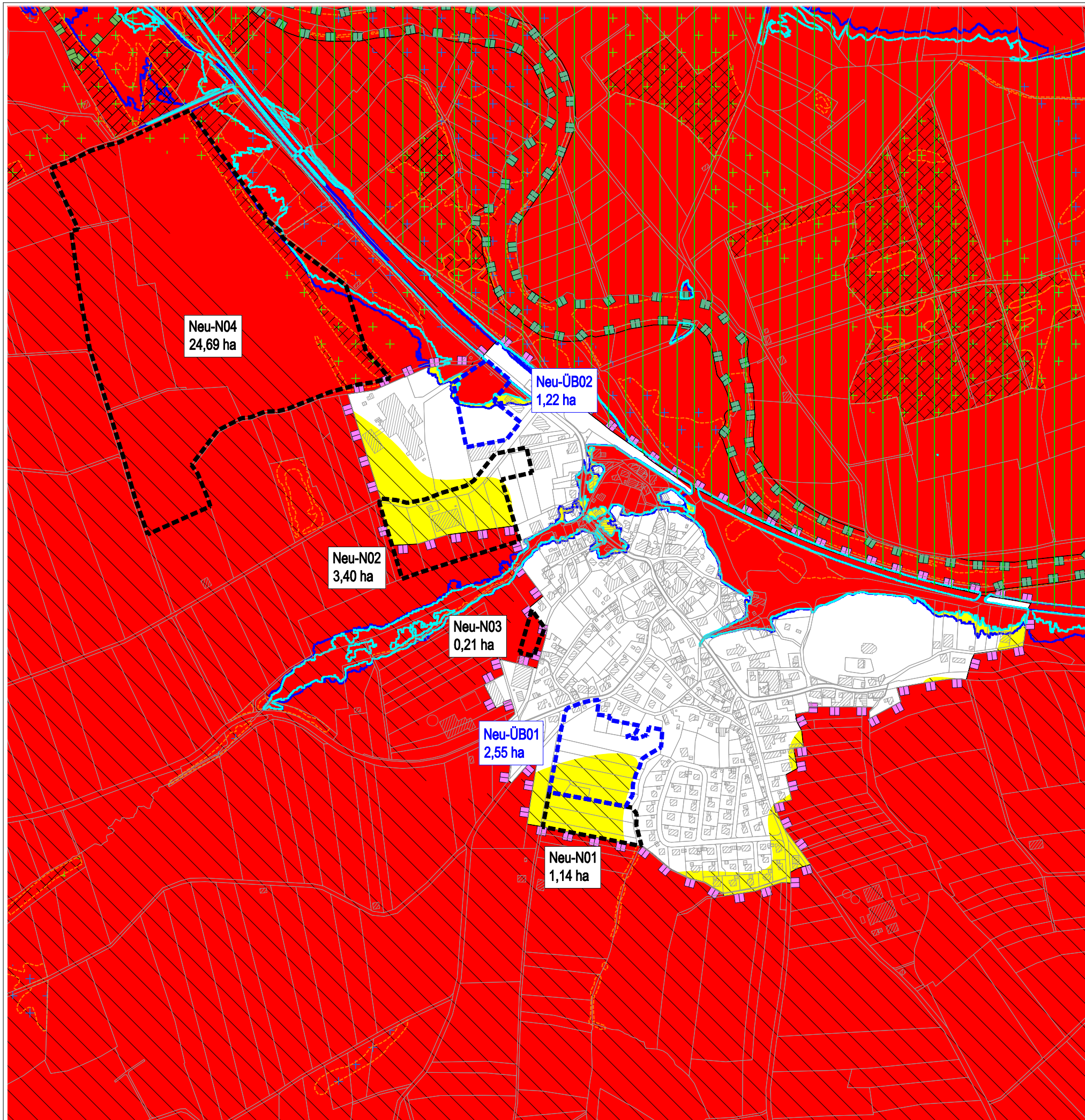
## REGIONAL- UND FACHPLANERSICHE RESTRIKTIONEN BEI DER SUCHE / AUSWEISUNG VON GEEIGNETEN BAUFLÄCHEN

### TEILPLAN Donauwiesing - Hubertshofen

Maßstab: 1 : 7.500		Projektnummer: 12935	
		Plannummer: FNP-Restriktion	
Gez./Geä. SF/AP/GA	Datum 23.10.23	Änderungsvermerk Erstellt	Grundlage: ALKIS-2020_UTM_92

info@gf-kom.de  
www.gf-kommunal.de  
Tel +49 7485-9769-0





## LEGENDE

### nur in Einzelfällen überwindbare Restriktionen

- Regionaler Grünzug/Grünzäsur (VRG)
- Gebiete für den Abbau und die Sicherung oberflächennaher Rohstoffe
- Rechtskräftiges Wasserschutzgebiet hier: Zone I und II
- Natura 2000-Gebiet hier: FFH-Gebiet
- Natura 2000-Gebiet hier: SPA-Gebiet
- Flächenhaftes Naturdenkmal
- Naturschutzgebiet
- Landschaftsschutzgebiet
- Festgesetzte Überschwemmungsgebiete HQ100
- Wildtierkorridor

### grundsätzlich überwindbare Restriktionen

- Gebiet für Bodenerhaltung und Landwirtschaft
- Waldflächen
- Überflutungsfläche hier: HQ-Extrem
- Kernraum Biotopverbund feuchte Standorte
- Kernraum Biotopverbund mittlere Standorte
- Kernraum Biotopverbund trockene Standorte
- Biotope
- Waldschutzgebiet hier: Schonwald
- FFH-Mähwiese
- Bergbauberechtigungen

### Sonstiges

- Bereits im FNP 2020 enthaltene – heute noch unentwickelte – Baufläche, welche im FNP 2040 weiterhin als Baufläche enthalten sein wird.
- Geplante Baufläche im FNP 2040, welche im FNP 2020 noch nicht enthalten war.
- Gemarkungsgrenze
- Gemeindegrenze

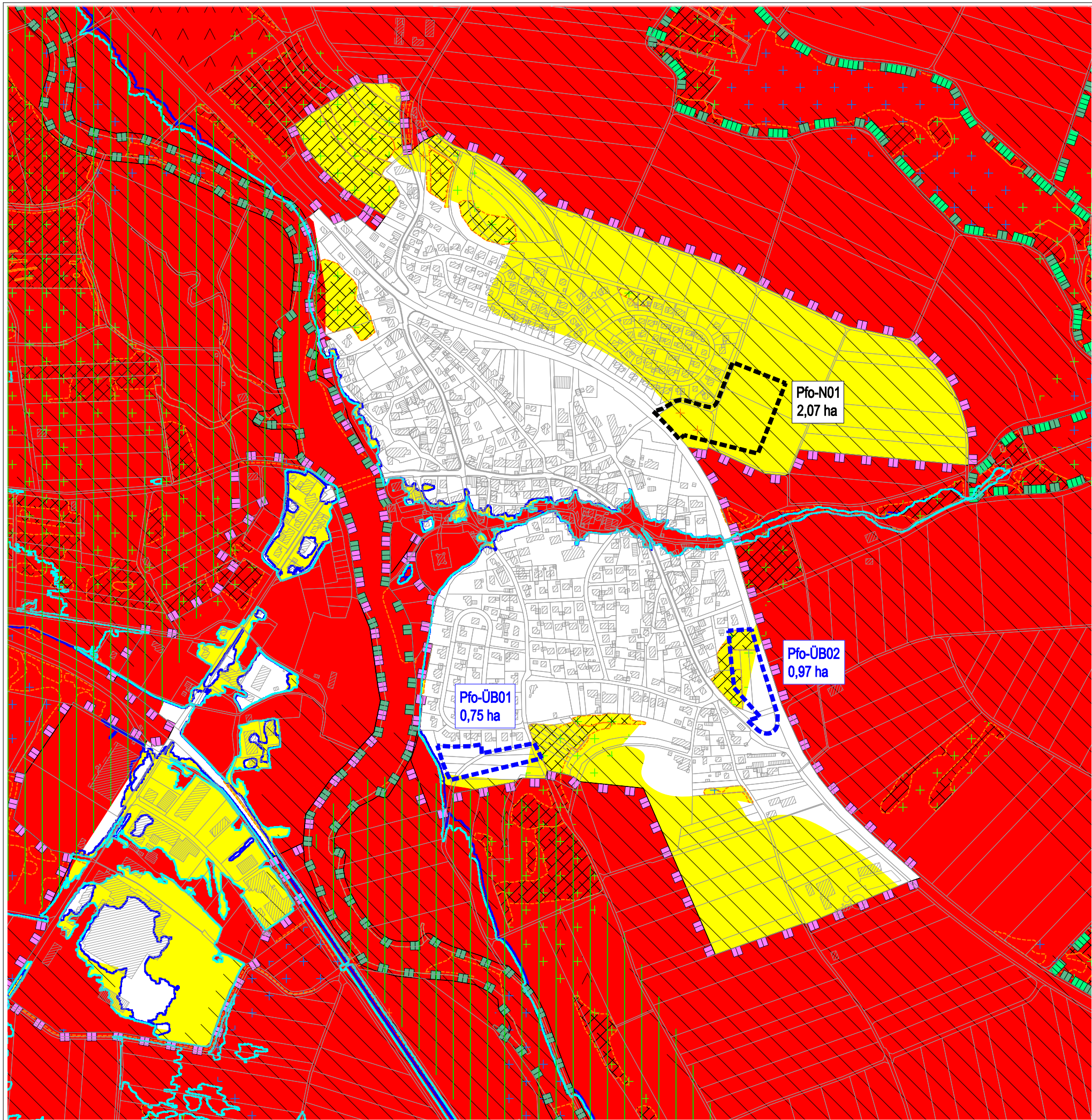
## REGIONAL- UND FACHPLANERSICHE RESTRIKTIONEN BEI DER SUCHE / AUSWEISUNG VON GEEIGNETEN BAUFLÄCHEN

### TEILPLAN Donauessingen - Neudingen

Maßstab:	1 : 7.500	Projektnummer:	12935
		Plannummer:	FNP-Restriktion
Gez./Geä. SF/AP/GA	Datum 23.10.23	Änderungsvermerk Erstellt	Grundlage: ALKIS-2020_UTM_92







# LEGENDE

## nur in Einzelfällen überwindbare Restriktionen

- Regionaler Grünzug/Grünzäsur (VRG)
- Gebiete für den Abbau und die Sicherung oberflächennaher Rohstoffe
- Rechtskräftiges Wasserschutzgebiet hier: Zone I und II
- Natura 2000-Gebiet hier: FFH-Gebiet
- Natura 2000-Gebiet hier: SPA-Gebiet
- Flächenhaftes Naturdenkmal
- Naturschutzgebiet
- Landschaftsschutzgebiet
- Festgesetzte Überschwemmungsgebiete HQ100
- Wildtierkorridor

## grundsätzlich überwindbare Restriktionen

- Gebiet für Bodenerhaltung und Landwirtschaft
- Waldflächen
- Überflutungsfläche hier: HQ-Extrem
- Kernraum Biotopverbund feuchte Standorte
- Kernraum Biotopverbund mittlere Standorte
- Kernraum Biotopverbund trockene Standorte
- Biotope
- Waldschutzgebiet hier: Schonwald
- FFH-Mähwiese
- Bergbauberechtigungen

## Sonstiges

- Bereits im FNP 2020 enthaltene – heute noch unentwickelte – Baufläche, welche im FNP 2040 weiterhin als Baufläche enthalten sein wird.
- Geplante Baufläche im FNP 2040, welche im FNP 2020 noch nicht enthalten war.
- Gemarkungsgrenze
- Gemeindegrenze

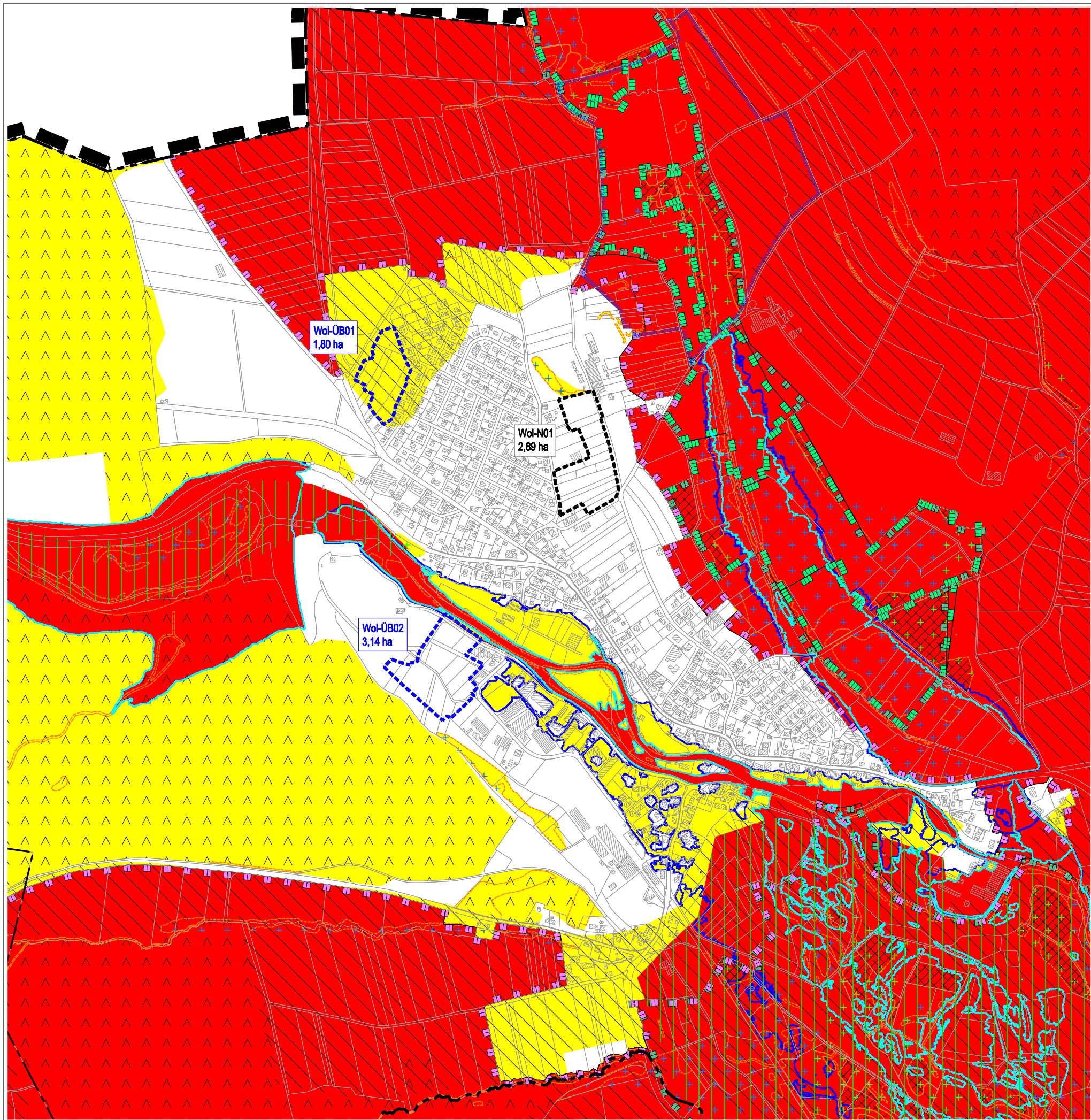
## REGIONAL- UND FACHPLANERSICHERE RESTRIKTIONEN BEI DER SUCHE / AUSWEISUNG VON GEEIGNETEN BAUFLÄCHEN

### TEILPLAN Donaueschingen - Pfohren

Maßstab:	1 : 7.500	Projektnummer:	12935
		Plannummer:	FNP-Restriktion
Gez./Geä. SF/AP/GA	Datum 23.10.23	Änderungsvermerk Erstellt	Grundlage: ALKIS-2020_UTM_92

info@gf-kom.de  
www.gf-kommunal.de  
Tel +49 7485-9769-0





# LEGENDE


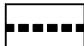
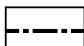
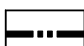
## nur in Einzelfällen überwindbare Restriktionen

-  Regionaler Grünzug/Grünzäsur (VRG)
-  Gebiete für den Abbau und die Sicherung oberflächennaher Rohstoffe
-  Rechtskräftiges Wasserschutzgebiet hier: Zone I und II
-  Natura 2000-Gebiet hier: FFH-Gebiet
-  Natura 2000-Gebiet hier: SPA-Gebiet
-  Flächenhaftes Naturdenkmal
-  Naturschutzgebiet
-  Landschaftsschutzgebiet
-  Festgesetzte Überschwemmungsgebiete HQ100
-  Wildtierkorridor

## grundsätzlich überwindbare Restriktionen

-  Gebiet für Bodenerhaltung und Landwirtschaft
-  Waldflächen
-  Überflutungsfläche hier: HQ-Extrem
-  Kernraum Biotopverbund feuchte Standorte
-  Kernraum Biotopverbund mittlere Standorte
-  Kernraum Biotopverbund trockene Standorte
-  Biotope
-  Waldschutzgebiet hier: Schonwald
-  FFH-Mähwiese
-  Bergbauberechtigungen

## Sonstiges

-  Bereits im FNP 2020 enthaltene – heute noch unentwickelte – Baufläche, welche im FNP 2040 weiterhin als Baufläche enthalten sein wird.
-  Geplante Baufläche im FNP 2040, welche im FNP 2020 noch nicht enthalten war.
-  Gemarkungsgrenze
-  Gemeindegrenze


## REGIONAL- UND FACHPLANERSICHERE RESTRIKTIONEN BEI DER SUCHE / AUSWEISUNG VON GEEIGNETEN BAUFLÄCHEN

### TEILPLAN Donaueschingen - Wolterdingen

Maßstab: 1 : 10.000		Projektnummer: 12935	
		Plannummer: FNP-Restriktion	
Gez./Geä. SF/AP/GA	Datum 23.10.23	Änderungsvermerk Erstellt	Grundlage: ALKIS-2020_UTM_92



**GFRÖRER**  
INGENIEURE



info@gf-kom.de  
www.gf-kommunal.de  
Tel +49 7485-9769-0

