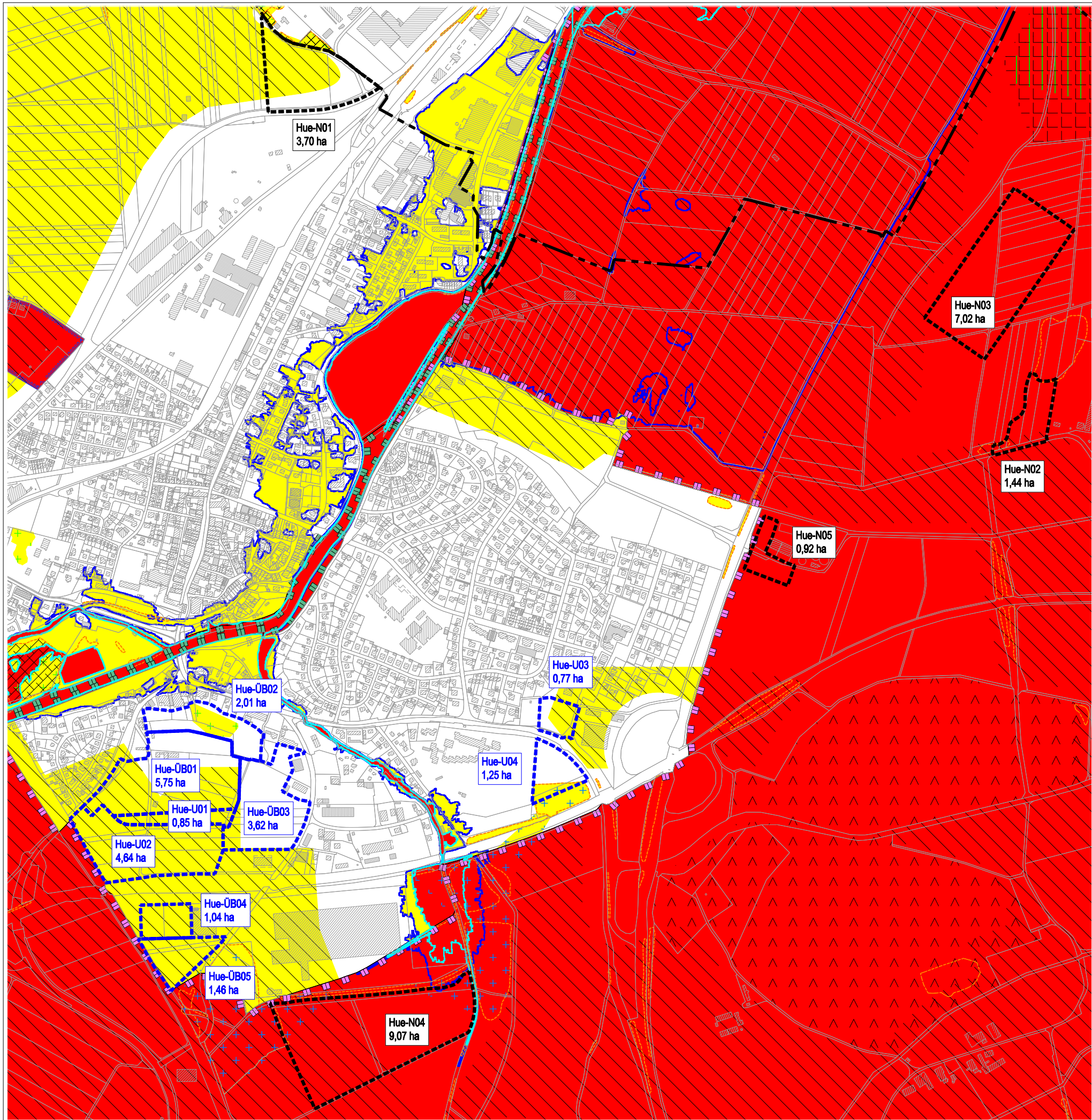


RESTRIKTIONSKARTEN

Hüfingen inkl. Ortsteile



LEGENDE

nur in Einzelfällen überwindbare Restriktionen

- Regionaler Grünzug/Grünzäsur (VRG)
- Gebiete für den Abbau und die Sicherung oberflächennaher Rohstoffe
- Rechtskräftiges Wasserschutzgebiet hier: Zone I und II
- Natura 2000-Gebiet hier: FFH-Gebiet
- Natura 2000-Gebiet hier: SPA-Gebiet
- Flächenhaftes Naturdenkmal
- Naturschutzgebiet
- Landschaftsschutzgebiet
- Festgesetzte Überschwemmungsgebiete HQ100
- Wildtierkorridor

grundsätzlich überwindbare Restriktionen

- Gebiet für Bodenerhaltung und Landwirtschaft
- Waldflächen
- Überflutungsfläche hier: HQ-Extrem
- Kernraum Biotopverbund feuchte Standorte
- Kernraum Biotopverbund mittlere Standorte
- Kernraum Biotopverbund trockene Standorte
- Biotope
- Waldschutzgebiet hier: Schonwald
- FFH-Mähwiese
- Bergbauberechtigungen

Sonstiges

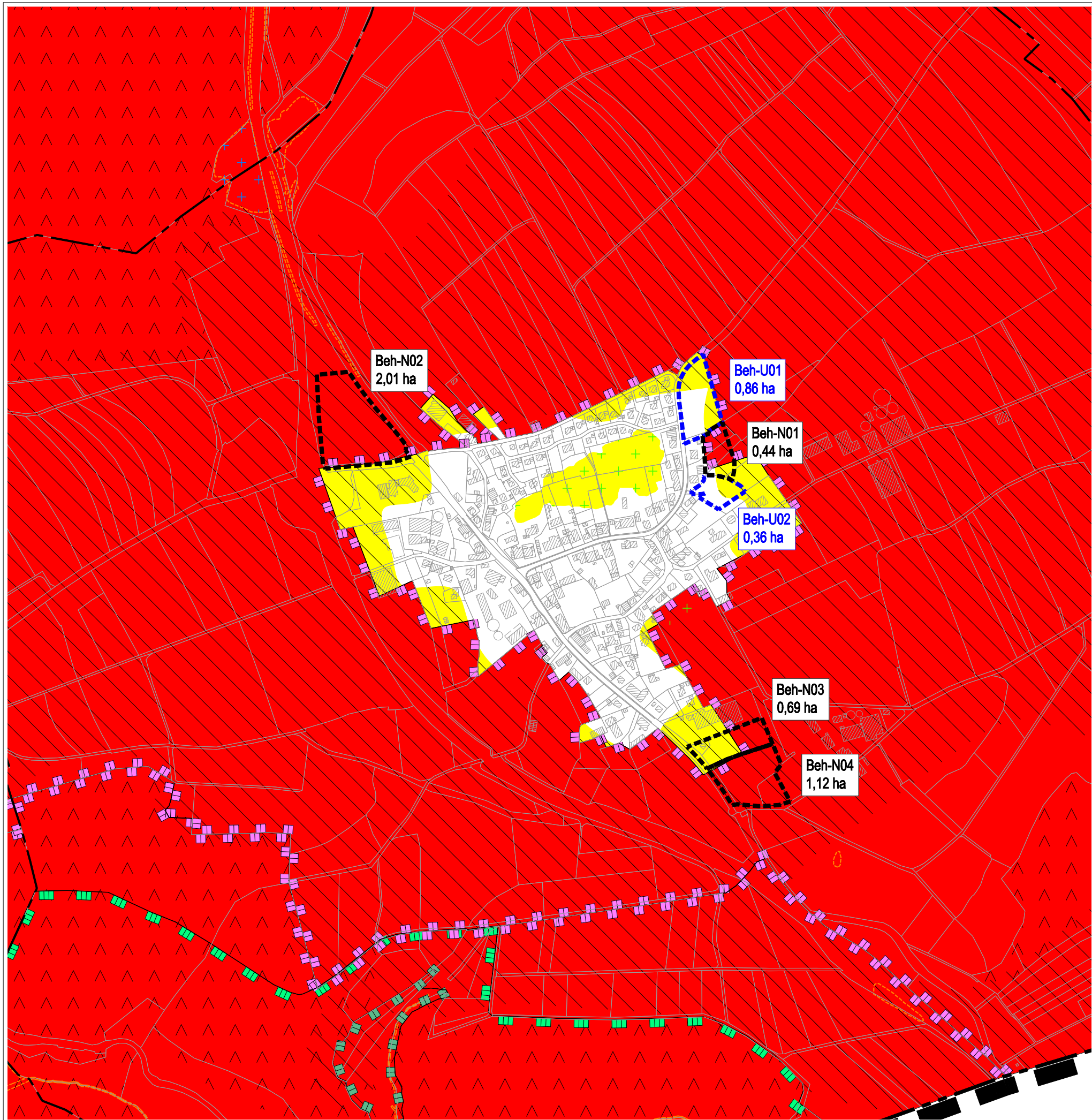
- Bereits im FNP 2020 enthaltene – heute noch unentwickelte – Baufläche, welche im FNP 2040 weiterhin als Baufläche enthalten sein wird.
- Geplante Baufläche im FNP 2040, welche im FNP 2020 noch nicht enthalten war.
- Gemarkungsgrenze
- Gemeindegrenze

REGIONAL- UND FACHPLANERSICHERE RESTRIKTIONEN BEI DER SUCHE / AUSWEISUNG VON GEEIGNETEN BAUFLÄCHEN

TEILPLAN Hüfingen

Maßstab:	1 : 10.000	Projektnummer:	12935
		Plannummer:	FNP-Restriktion
Gez./Geä. SF/AP/GA	Datum 23.10.23	Änderungsvermerk Erstellt	Grundlage: ALKIS-2020_UTM_92

info@gf-kom.de
www.gf-kommunal.de
Tel +49 7485-9769-0



LEGENDE



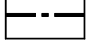

nur in Einzelfällen überwindbare Restriktionen

-  Regionaler Grünzug/Grünzäsur (VRG)
-  Gebiete für den Abbau und die Sicherung oberflächennaher Rohstoffe
-  Rechtskräftiges Wasserschutzgebiet hier: Zone I und II
-  Natura 2000-Gebiet hier: FFH-Gebiet
-  Natura 2000-Gebiet hier: SPA-Gebiet
-  Flächenhaftes Naturdenkmal
-  Naturschutzgebiet
-  Landschaftsschutzgebiet
-  Festgesetzte Überschwemmungsgebiete HQ100
-  Wildtierkorridor

grundsätzlich überwindbare Restriktionen

-  Gebiet für Bodenerhaltung und Landwirtschaft
-  Waldflächen
-  Überflutungsfläche hier: HQ-Extrem
-  Kernraum Biotopverbund feuchte Standorte
-  Kernraum Biotopverbund mittlere Standorte
-  Kernraum Biotopverbund trockene Standorte
-  Biotope
-  Waldschutzgebiet hier: Schonwald
-  FFH-Mähwiese
-  Bergbauberechtigungen


Sonstiges


-  Bereits im FNP 2020 enthaltene – heute noch unentwickelte – Baufläche, welche im FNP 2040 weiterhin als Baufläche enthalten sein wird.
-  Geplante Baufläche im FNP 2040, welche im FNP 2020 noch nicht enthalten war.
-  Gemarkungsgrenze
-  Gemeindegrenze

REGIONAL- UND FACHPLANERSICHE RESTRIKTIONEN BEI DER SUCHE / AUSWEISUNG VON GEEIGNETEN BAUFLÄCHEN


TEILPLAN Hüfingen - Behla

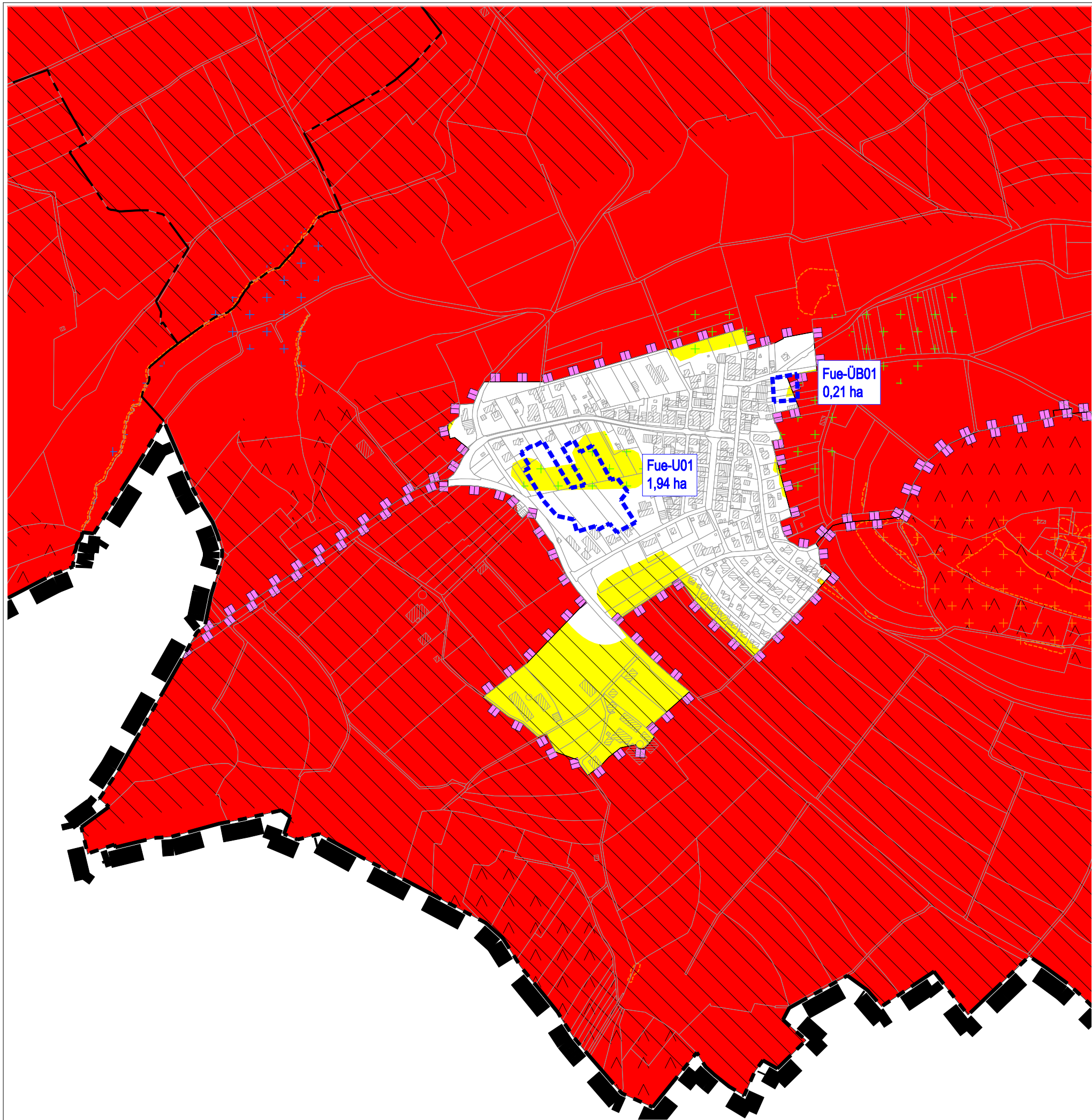
Maßstab:	1 : 7.500	Projektnummer:	12935
		Plannummer:	FNP-Restriktion
Gez./Geä. SF/AP/GA	Datum 23.10.23	Änderungsvermerk Erstellt	Grundlage: ALKIS-2020_UTM_92





info@gf-kom.de
www.gf-kommunal.de
Tel +49 7485-9769-0





LEGENDE



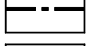

nur in Einzelfällen überwindbare Restriktionen

-  Regionaler Grünzug/Grünzäsur (VRG)
-  Gebiete für den Abbau und die Sicherung oberflächennaher Rohstoffe
-  Rechtskräftiges Wasserschutzgebiet hier: Zone I und II
-  Natura 2000-Gebiet hier: FFH-Gebiet
-  Natura 2000-Gebiet hier: SPA-Gebiet
-  Flächenhaftes Naturdenkmal
-  Naturschutzgebiet
-  Landschaftsschutzgebiet
-  Festgesetzte Überschwemmungsgebiete HQ100
-  Wildtierkorridor

grundsätzlich überwindbare Restriktionen

-  Gebiet für Bodenerhaltung und Landwirtschaft
-  Waldflächen
-  Überflutungsfläche hier: HQ-Extrem
-  Kernraum Biotopverbund feuchte Standorte
-  Kernraum Biotopverbund mittlere Standorte
-  Kernraum Biotopverbund trockene Standorte
-  Biotope
-  Waldschutzgebiet hier: Schonwald
-  FFH-Mähwiese
-  Bergbauberechtigungen


Sonstiges

-  Bereits im FNP 2020 enthaltene – heute noch unentwickelte – Baufläche, welche im FNP 2040 weiterhin als Baufläche enthalten sein wird.
-  Geplante Baufläche im FNP 2040, welche im FNP 2020 noch nicht enthalten war.
-  Gemarkungsgrenze
-  Gemeindegrenze


REGIONAL- UND FACHPLANERSICHERE RESTRIKTIONEN BEI DER SUCHE / AUSWEISUNG VON GEEIGNETEN BAUFLÄCHEN

TEILPLAN Hüfingen - Fürstenberg


Maßstab: 1 : 7.500		Projektnummer: 12935	
		Plannummer: FNP-Restriktion	
Gez./Geä. SF/AP/GA	Datum 23.10.23	Änderungsvermerk Erstellt	Grundlage: ALKIS-2020_UTM_92

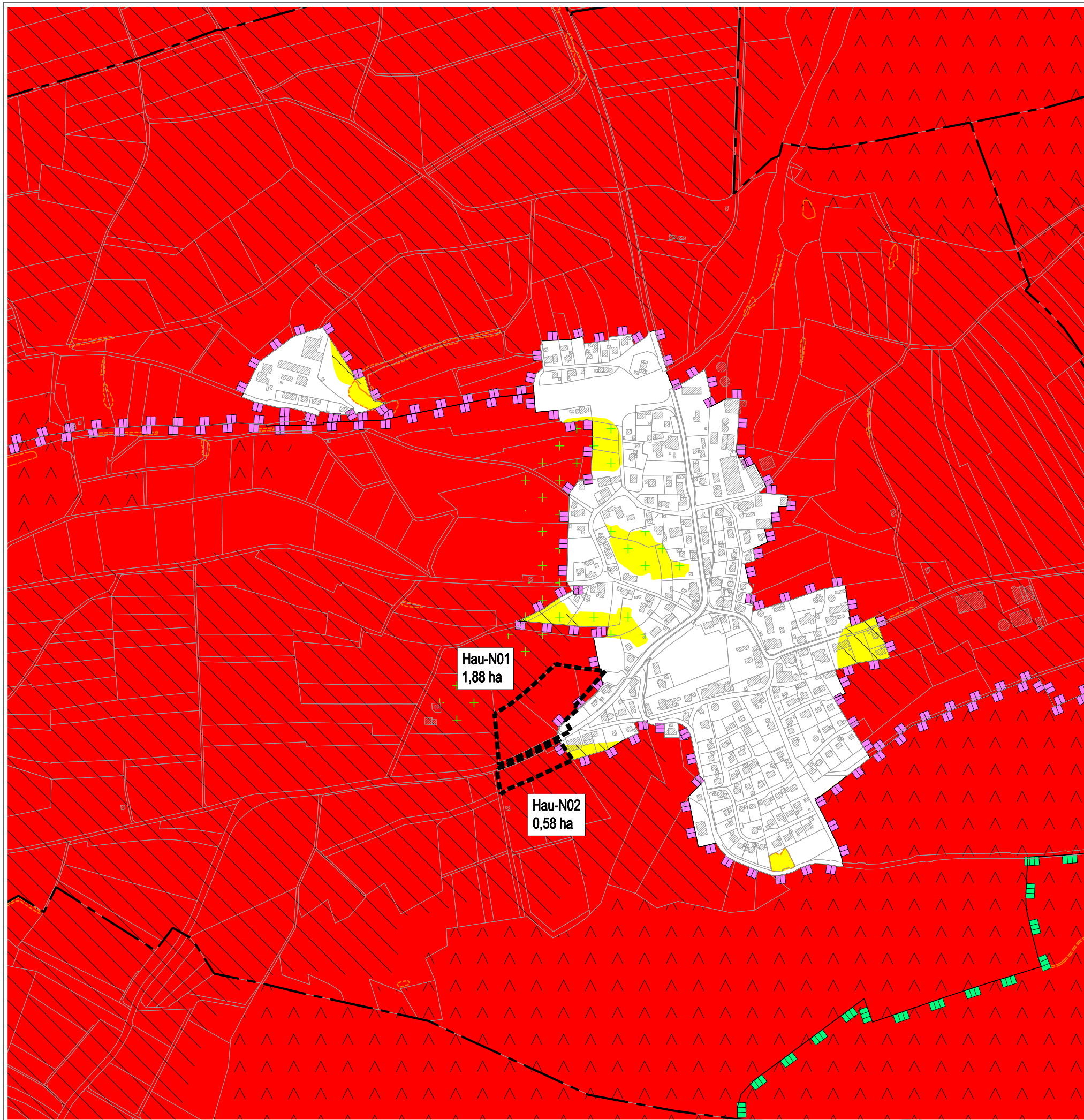


GFRÖRER
INGENIEURE



info@gf-kom.de
www.gf-kommunal.de
Tel +49 7485-9769-0





LEGENDE

nur in Einzelfällen überwindbare Restriktionen

- Regionaler Grünzug/Grünzäsur (VRG)
- Gebiete für den Abbau und die Sicherung oberflächennaher Rohstoffe
- Rechtskräftiges Wasserschutzgebiet hier: Zone I und II
- Natura 2000-Gebiet hier: FFH-Gebiet
- Natura 2000-Gebiet hier: SPA-Gebiet
- Flächenhaftes Naturdenkmal
- Naturschutzgebiet
- Landschaftsschutzgebiet
- Festgesetzte Überschwemmungsgebiete HQ100
- Wildtierkorridor

grundsätzlich überwindbare Restriktionen

- Gebiet für Bodenerhaltung und Landwirtschaft
- Waldflächen
- Überflutungsfläche hier: HQ-Extrem
- Kernraum Biotopverbund feuchte Standorte
- Kernraum Biotopverbund mittlere Standorte
- Kernraum Biotopverbund trockene Standorte
- Biotope
- Waldschutzgebiet hier: Schonwald
- FFH-Mähwiese
- Bergbauberechtigungen

Sonstiges

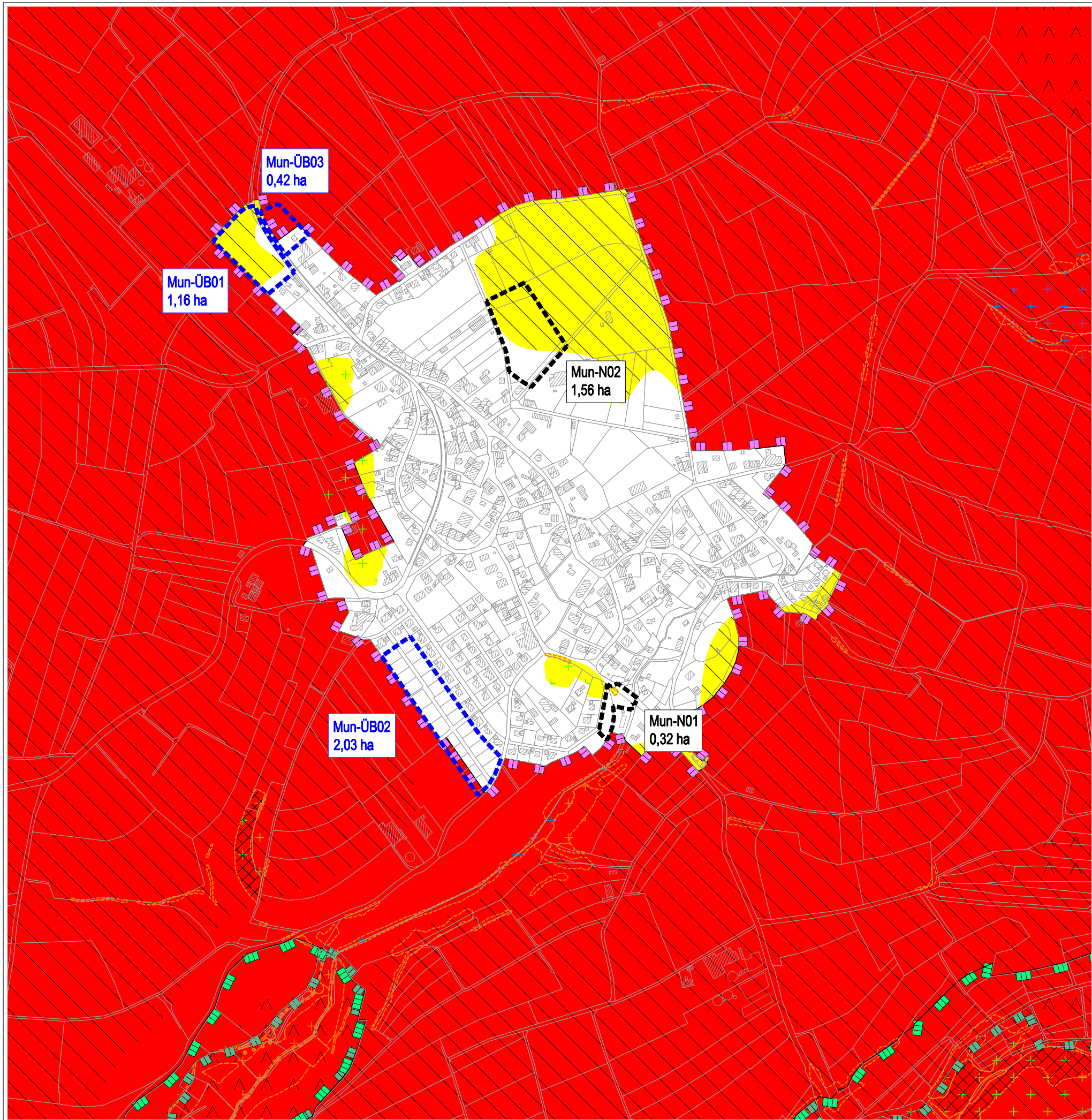
- Bereits im FNP 2020 enthaltene – heute noch unentwickelte – Baufläche, welche im FNP 2040 weiterhin als Baufläche enthalten sein wird.
- Geplante Baufläche im FNP 2040, welche im FNP 2020 noch nicht enthalten war.
- Gemarkungsgrenze
- Gemeindegrenze

REGIONAL- UND FACHPLANERSICHE RESTRIKTIONEN BEI DER SUCHE / AUSWEISUNG VON GEEIGNETEN BAUFLÄCHEN

TEILPLAN Hüfingen - Hausen

Maßstab: 1 : 7.500		Projektnummer: 12935	
		Plannummer: FNP-Restriktion	
Gez./Geä. SF/AP/GA	Datum 23.10.23	Änderungsvermerk Erstellt	Grundlage: ALKIS-2020_UTM_92





LEGENDE

nur in Einzelfällen überwindbare Restriktionen

- Regionaler Grünzug/Grünzäsur (VRG)
- Gebiete für den Abbau und die Sicherung oberflächennaher Rohstoffe
- Rechtskräftiges Wasserschutzgebiet hier: Zone I und II
- Natura 2000-Gebiet hier: FFH-Gebiet
- Natura 2000-Gebiet hier: SPA-Gebiet
- Flächenhaftes Naturdenkmal
- Naturschutzgebiet
- Landschaftsschutzgebiet
- Festgesetzte Überschwemmungsgebiete HQ100
- Wildtierkorridor

grundsätzlich überwindbare Restriktionen

- Gebiet für Bodenerhaltung und Landwirtschaft
- Waldflächen
- Überflutungsfläche hier: HQ-Extrem
- Kernraum Biotopverbund feuchte Standorte
- Kernraum Biotopverbund mittlere Standorte
- Kernraum Biotopverbund trockene Standorte
- Biotope
- Waldschutzgebiet hier: Schonwald
- FFH-Mähwiese
- Bergbauberechtigungen

Sonstiges

- Bereits im FNP 2020 enthaltene – heute noch unentwickelte – Baufläche, welche im FNP 2040 weiterhin als Baufläche enthalten sein wird.
- Geplante Baufläche im FNP 2040, welche im FNP 2020 noch nicht enthalten war.
- Gemarkungsgrenze
- Gemeindegrenze

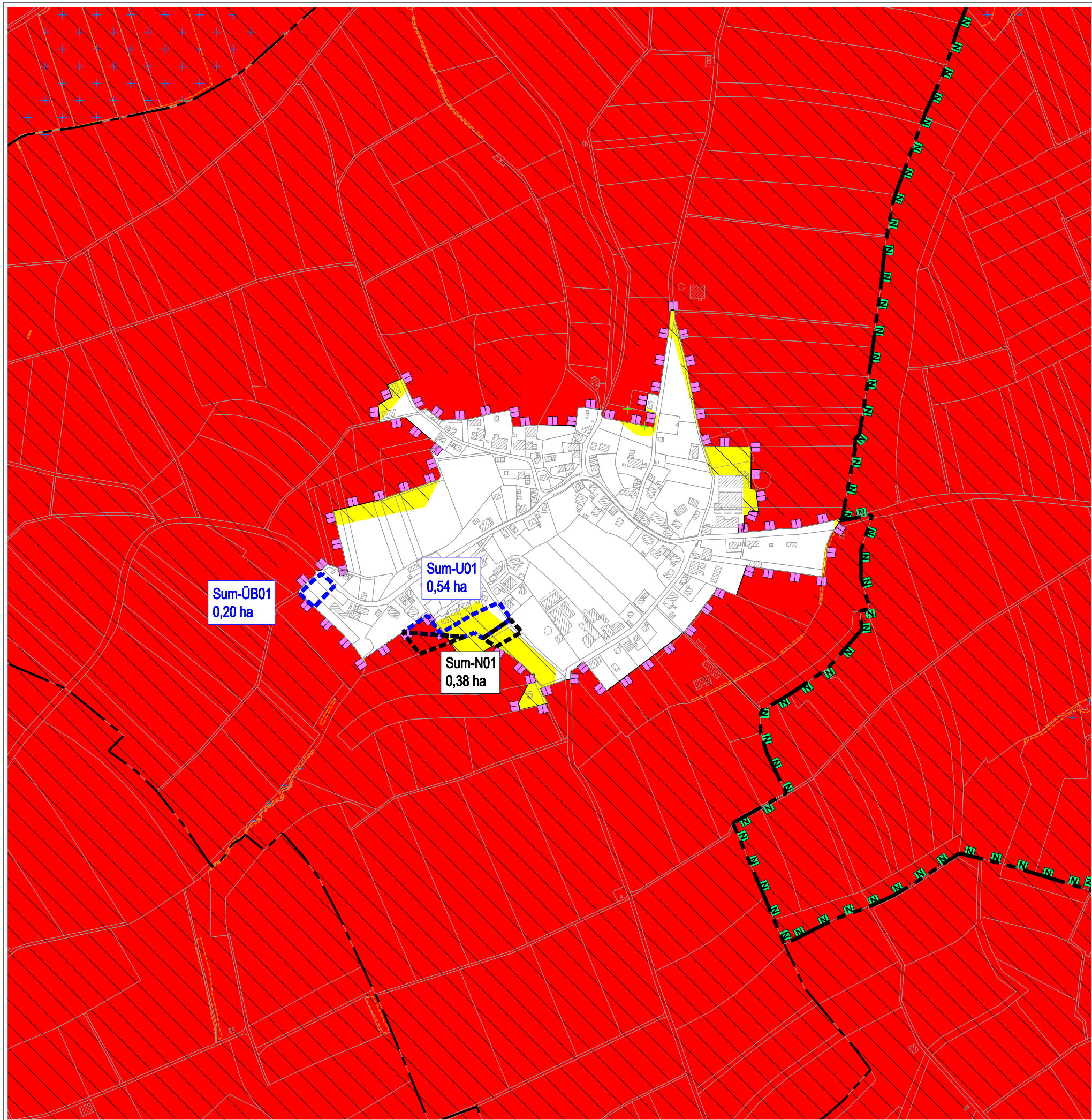
REGIONAL- UND FACHPLANERSICHE RESTRIKTIONEN BEI DER SUCHE / AUSWEISUNG VON GEEIGNETEN BAUFLÄCHEN

TEILPLAN Hüfingen - Mundelfingen

Maßstab: 1 : 7.500		Projektnummer: 12935	
		Plannummer: FNP-Restriktion	
Gez./Geä. SF/AP/GA	Datum 23.10.23	Änderungsvermerk Erstellt	Grundlage: ALKIS-2020_UTM_92

GFRÖRER
INGENIEURE

info@gf-kom.de
www.gf-kommunal.de
Tel +49 7485-9769-0



LEGENDE

nur in Einzelfällen überwindbare Restriktionen

- Regionaler Grünzug/Grünzäsur (VRG)
- Gebiete für den Abbau und die Sicherung oberflächennaher Rohstoffe
- Rechtskräftiges Wasserschutzgebiet hier: Zone I und II
- Natura 2000-Gebiet hier: FFH-Gebiet
- Natura 2000-Gebiet hier: SPA-Gebiet
- Flächenhaftes Naturdenkmal
- Naturschutzgebiet
- Landschaftsschutzgebiet
- Festgesetzte Überschwemmungsgebiete HQ100
- Wildtierkorridor

grundsätzlich überwindbare Restriktionen

- Gebiet für Bodenerhaltung und Landwirtschaft
- Waldflächen
- Überflutungsfläche hier: HQ-Extrem
- Kernraum Biotopverbund feuchte Standorte
- Kernraum Biotopverbund mittlere Standorte
- Kernraum Biotopverbund trockene Standorte
- Biotope
- Waldschutzgebiet hier: Schonwald
- FFH-Mähwiese
- Bergbauberechtigungen

Sonstiges

- Bereits im FNP 2020 enthaltene - heute noch unentwickelte - Baufläche, welche im FNP 2040 weiterhin als Baufläche enthalten sein wird.
- Geplante Baufläche im FNP 2040, welche im FNP 2020 noch nicht enthalten war.
- Gemarkungsgrenze
- Gemeindegrenze

REGIONAL- UND FACHPLANERSICHE RESTRIKTIONEN BEI DER SUCHE / AUSWEISUNG VON GEEIGNETEN BAUFLÄCHEN

TEILPLAN Hüfingen - Sumpfohren

Maßstab: 1 : 7.500		Projektnummer: 12935	
		Plannummer: FNP-Restriktion	
Gez./Geä. SF/AP/GA	Datum 23.10.23	Änderungsvermerk Erstellt	Grundlage: ALKIS-2020_UTM_92

GFRÖRER
INGENIEURE

info@gf-kom.de
www.gf-kommunal.de
Tel +49 7485-9769-0